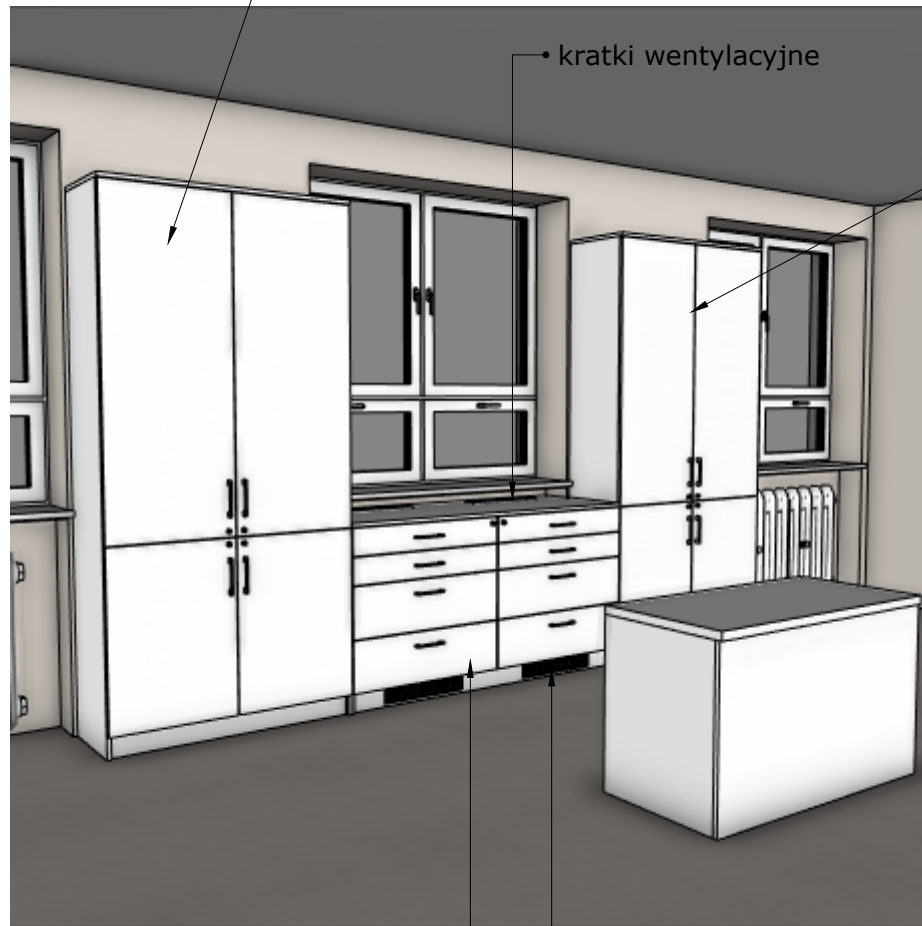


Projekty mebli - Zespół Szkół Mechanicznych nr 2 w Krakowie

Sala 6 (pracownia trychologiczna BCU) - projekty

szafa na sprzęt (jeden segment)



kratki wentylacyjne

szafa na sprzęt (jeden segment)

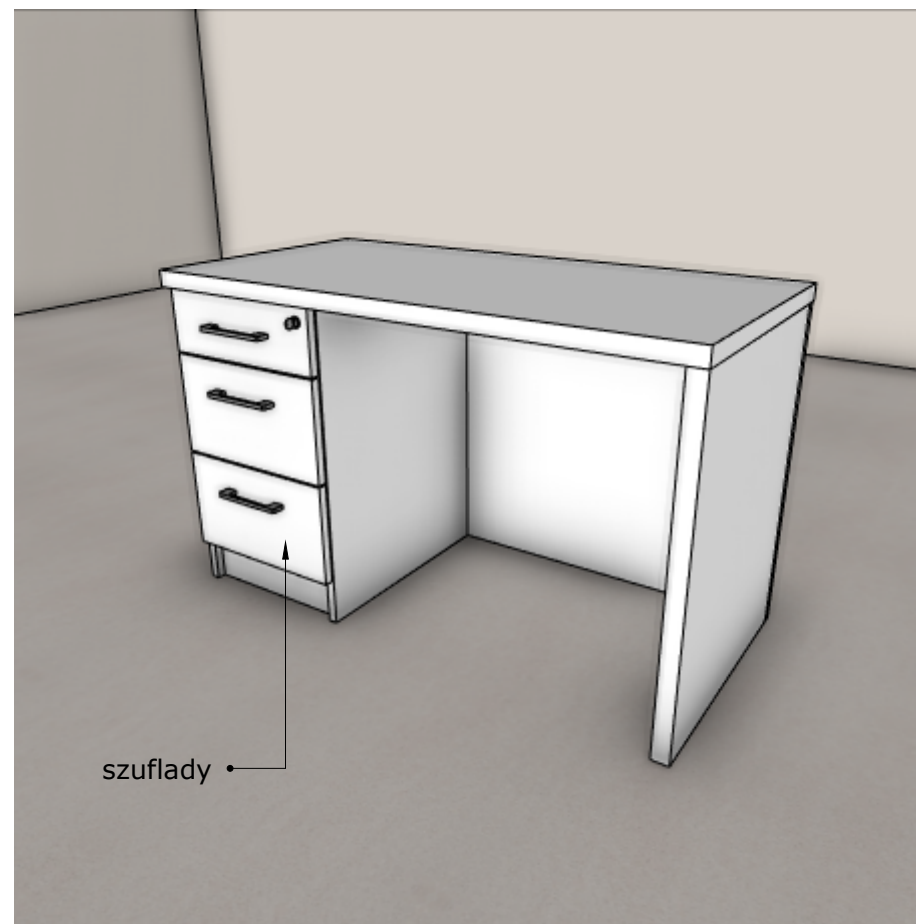
komoda na narzędzia (dwa segmenty)

kratki wentylacyjne



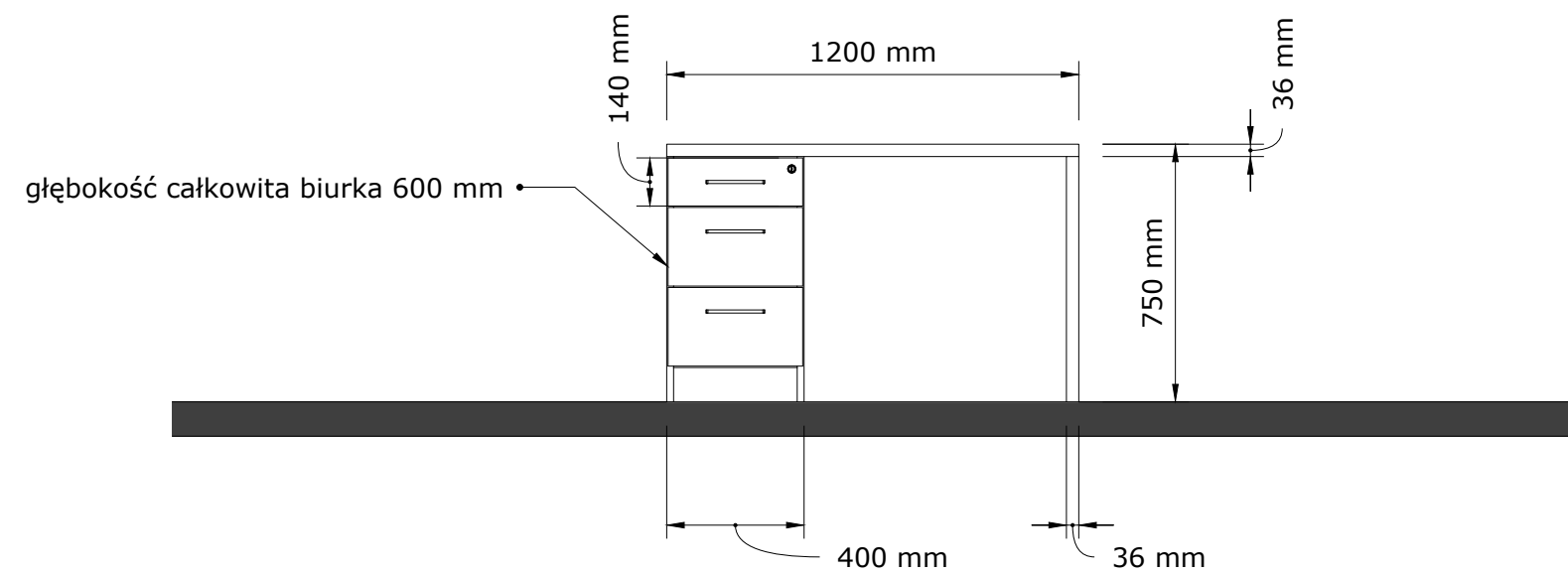
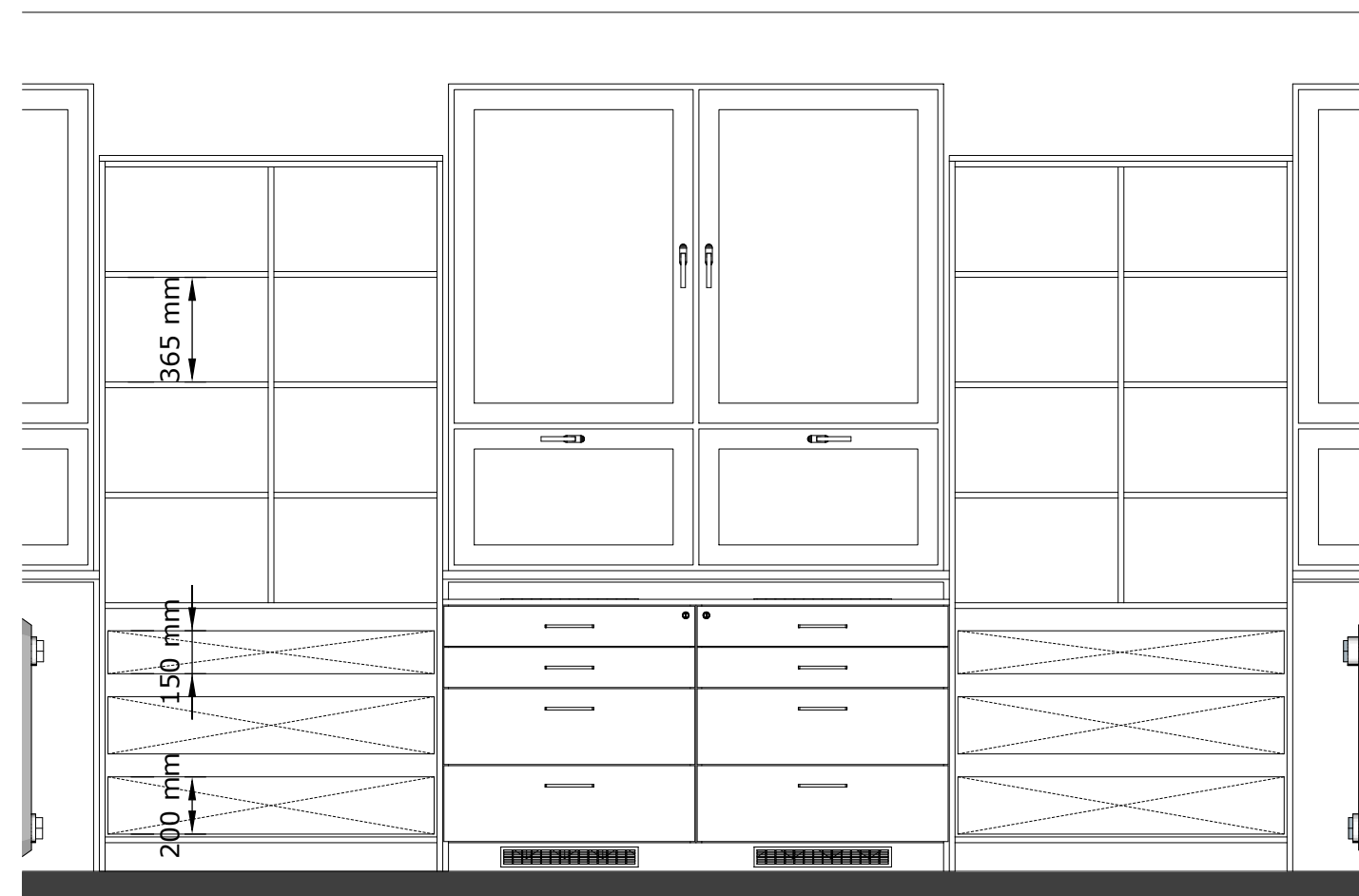
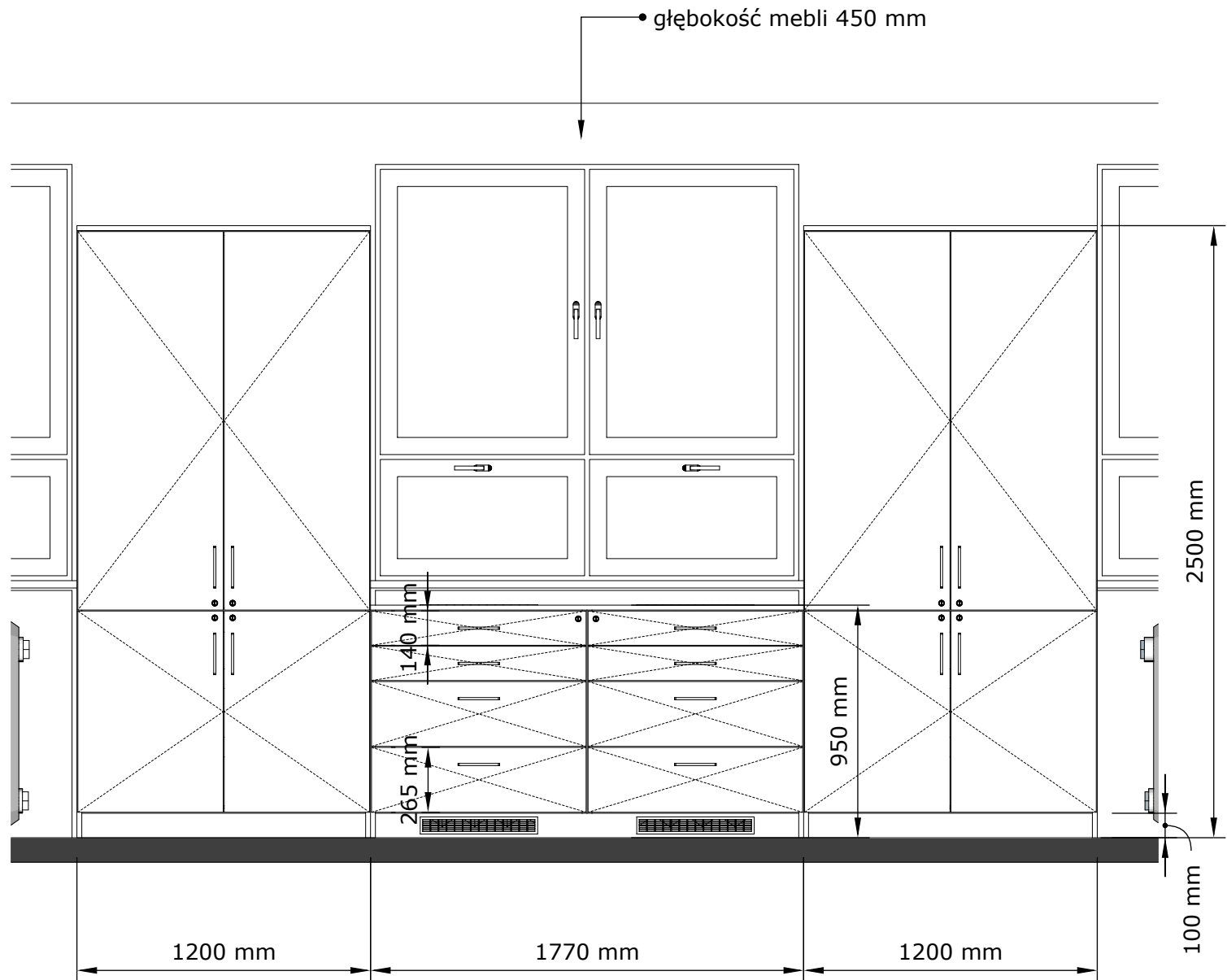
szuflady wewnętrzne

biurko



szuflady

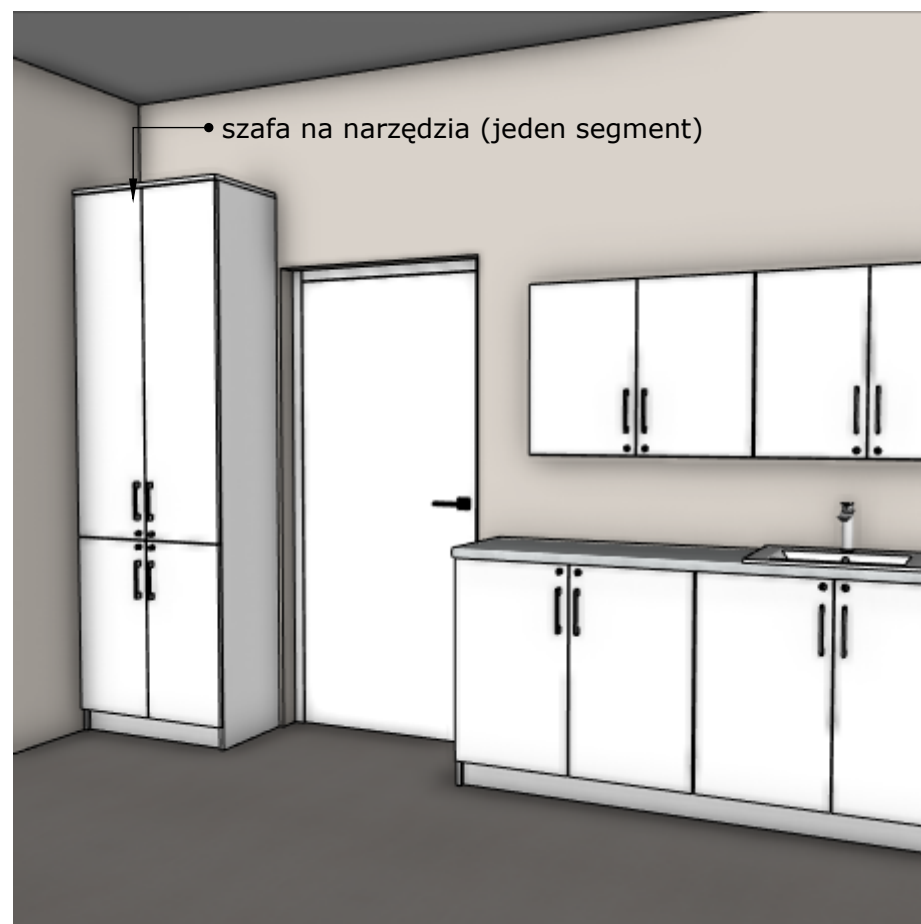
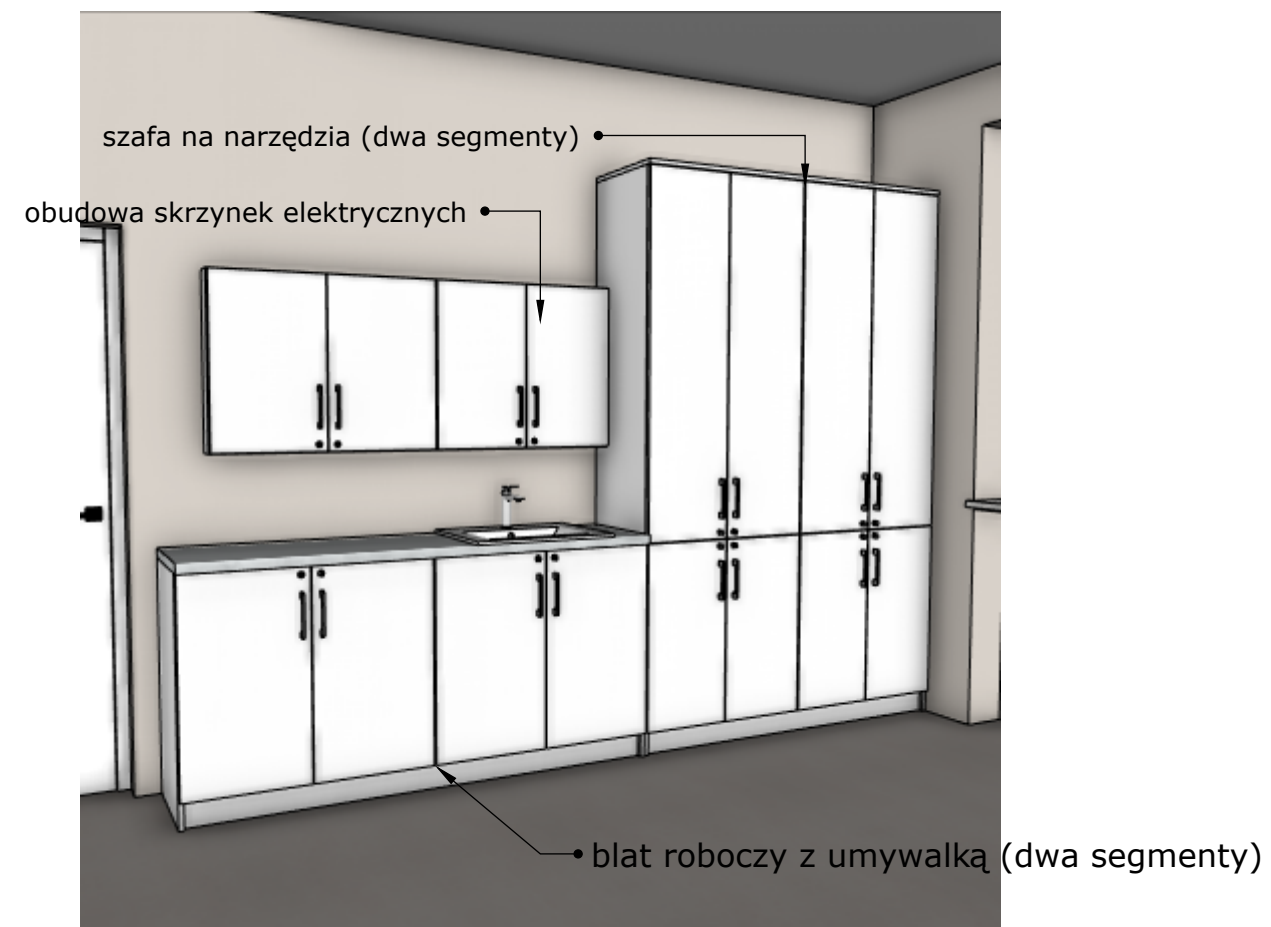
Sala 6 (pracownia trychologiczna BCU) - rysunki techniczne



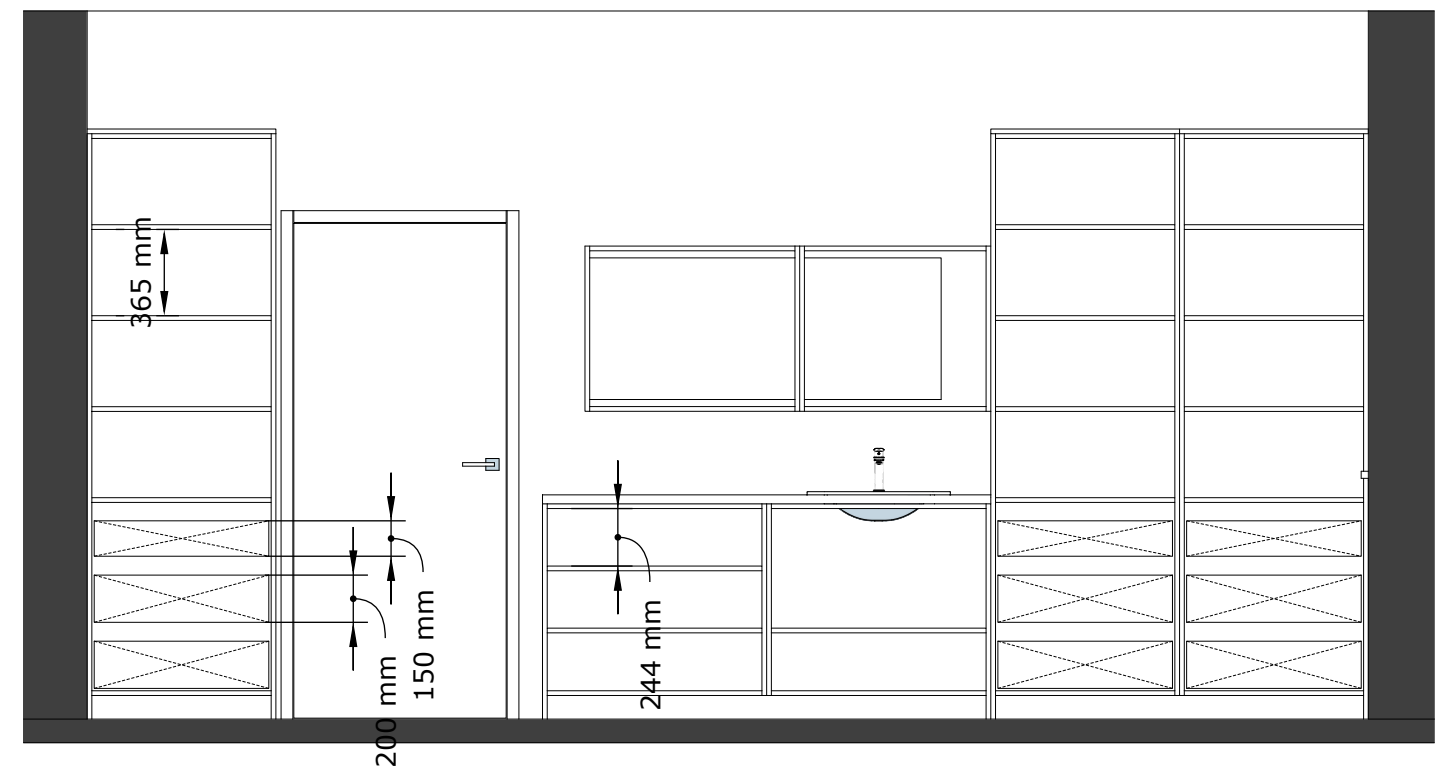
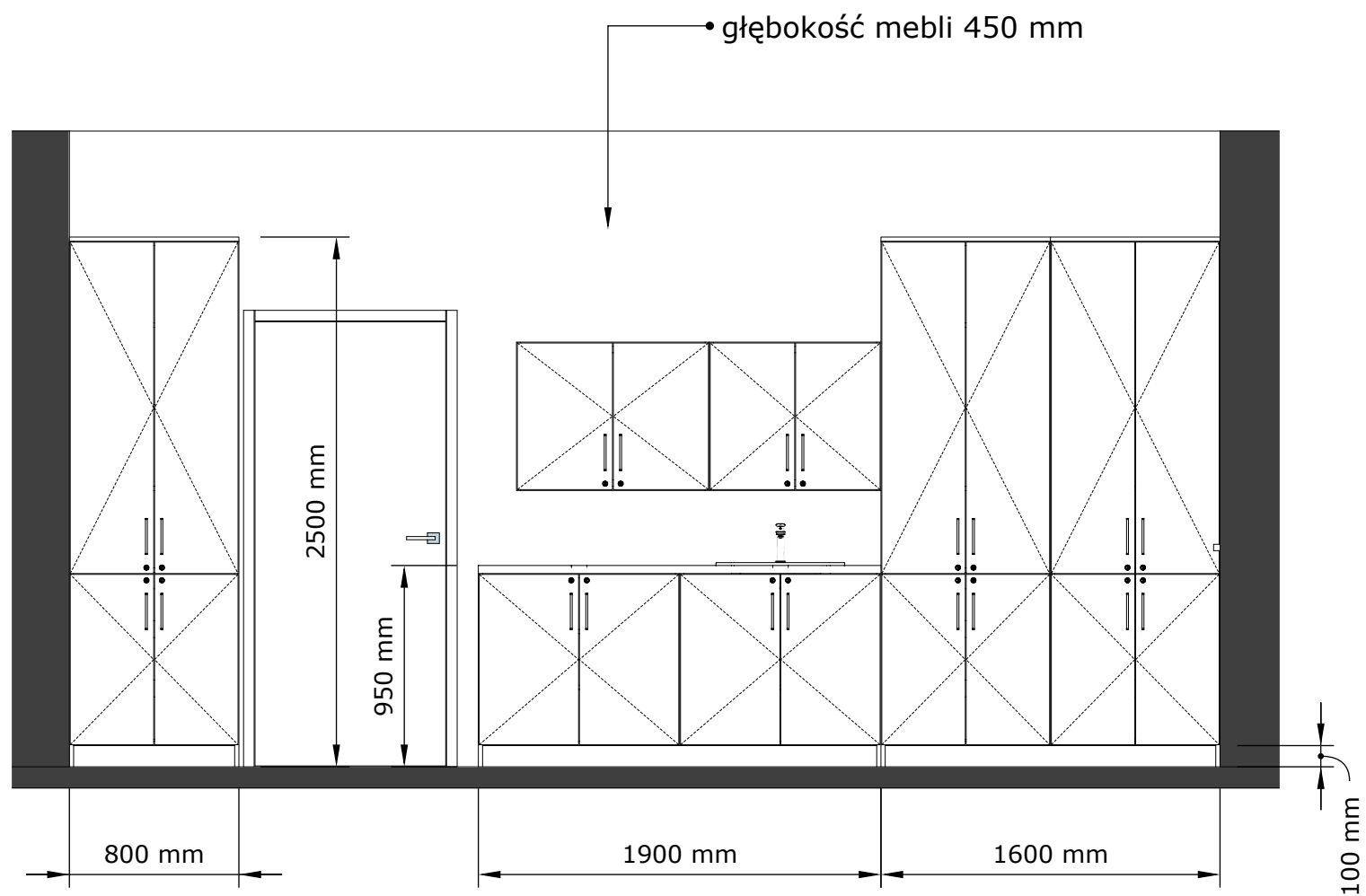
Sala 6 (pracownia trychologiczna BCU) - wykaz akcesoriów

Sala 6 (pracownia trychologiczna BCU) - wykaz akcesoriów	
Akcesoria	Liczba
Szafa na sprzęt	2 szt.
Biurko (przed komodą)	1 szt.
Komoda na narzędzia (między szafy)	1 szt.
Zawiasy z domykiem	20 szt.
Uchwyty aluminiowe	19 szt.
Zamki z kluczykiem	11 szt.
Kratki wentylacyjne	4 szt.
Umywalki i krany	-
Prowadnice z domykiem	17 kpl.
Drażki na wieszaki	-
korpus i fronty wykonane z płyty laminowanej białej o grubości 18mm; całość oklejona obrzeżem PCV; meble na nóżkach z możliwością regulacji	

Sala 7 (zaplecze Sali (myjnie) BCU) - projekty



Sala 7 (zaplecze Sali (myjnie) BCU) - rysunki techniczne

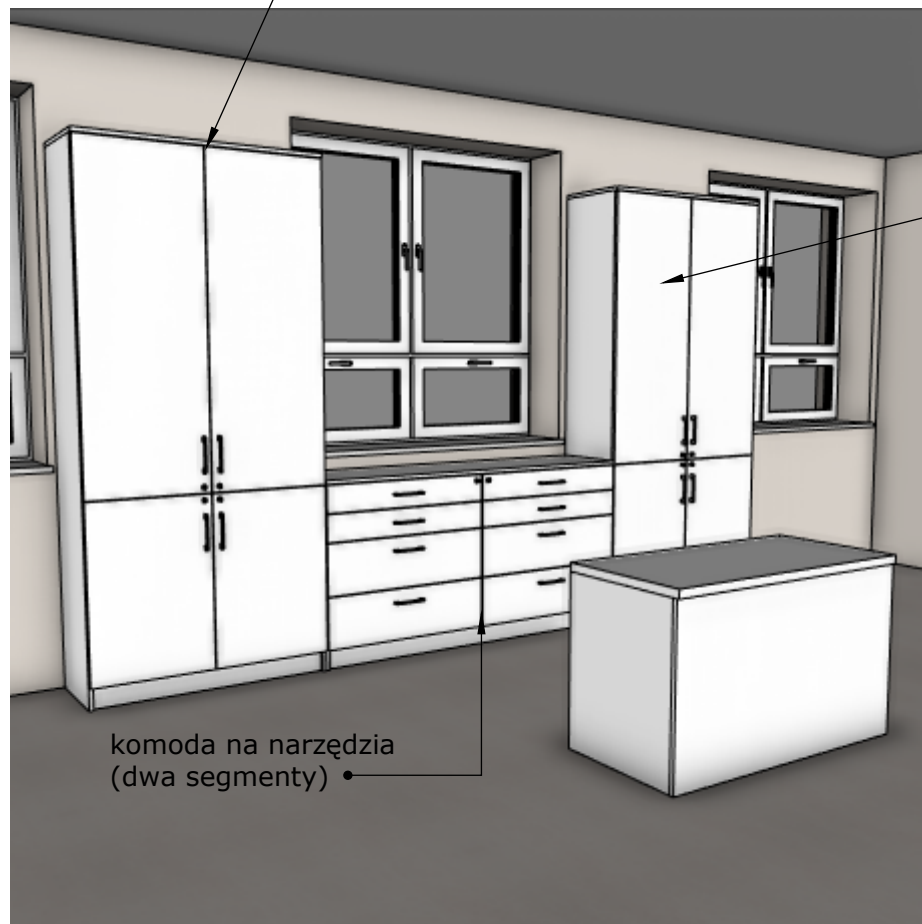


Sala 7 (zaplecze Sali (myjnie) BCU) - wykaz akcesoriów

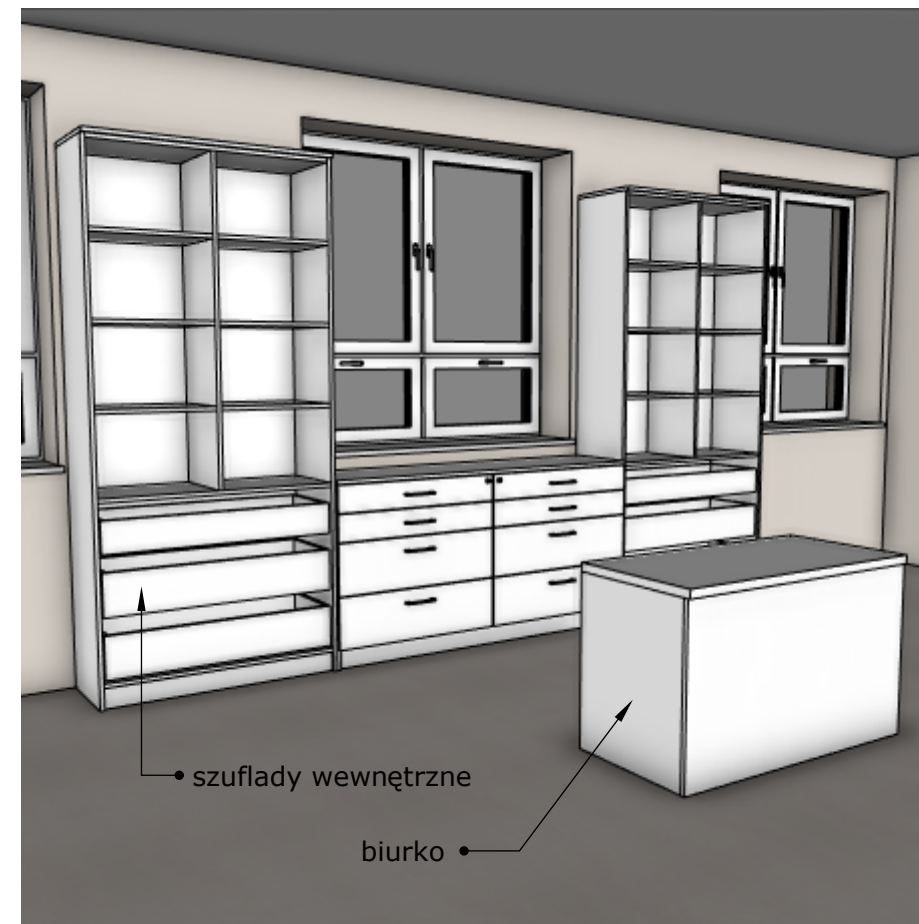
Sala 7 (zaplecze Sali (myjnie) BCU) - wykaz akcesoriów	
Akcesoria	Liczba
Szafa na narzędzia	2 szt.
Błat roboczy z umywalką	1 szt.
Zawiasy z domykiem	46 szt.
Uchwyty aluminiowe	20 szt.
Zamki z kluczykiem	20 szt.
Kratki wentylacyjne	-
Umywalki i krany	1 szt.
Prowadnice z domykiem	9 kpl.
Drażki na wieszaki	-
korpus i fronty wykonane z płyty laminowanej białej o grubości 18mm; całość oklejona obrzeżem PCV; meble na nóżkach z możliwością regulacji	

Sala 16 (pracownia fryzjerska BCU) - projekty

szafa na sprzęt (jeden segment)

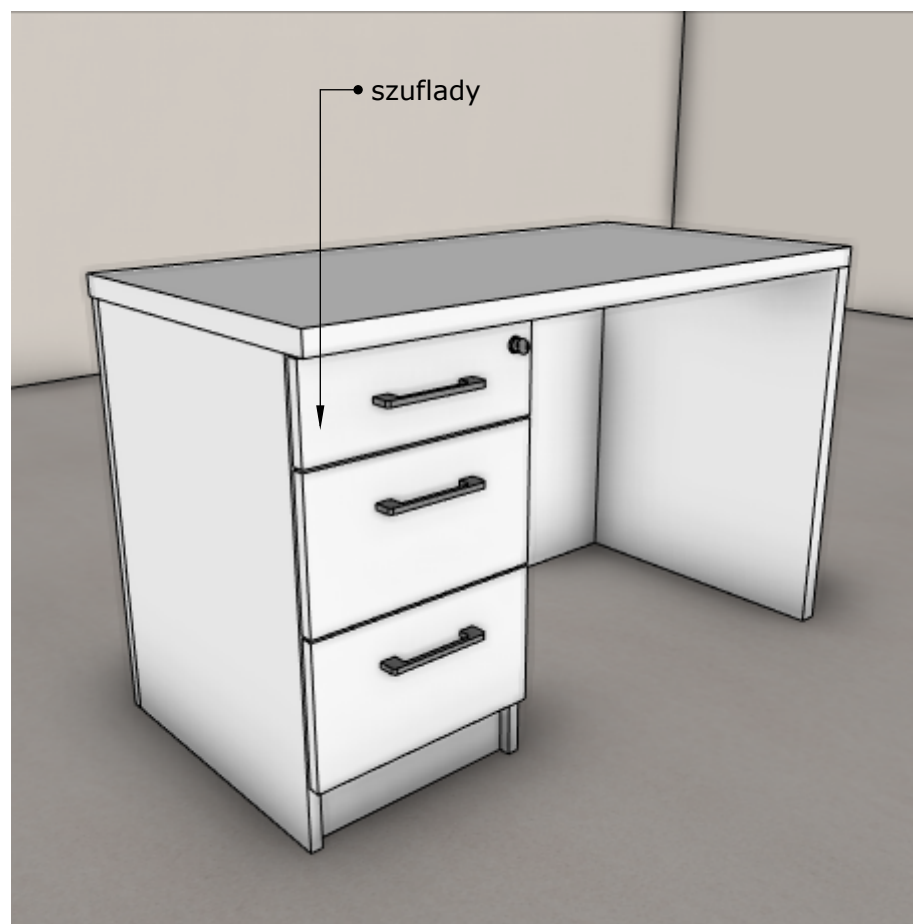


szafa na sprzęt
(jeden segment)

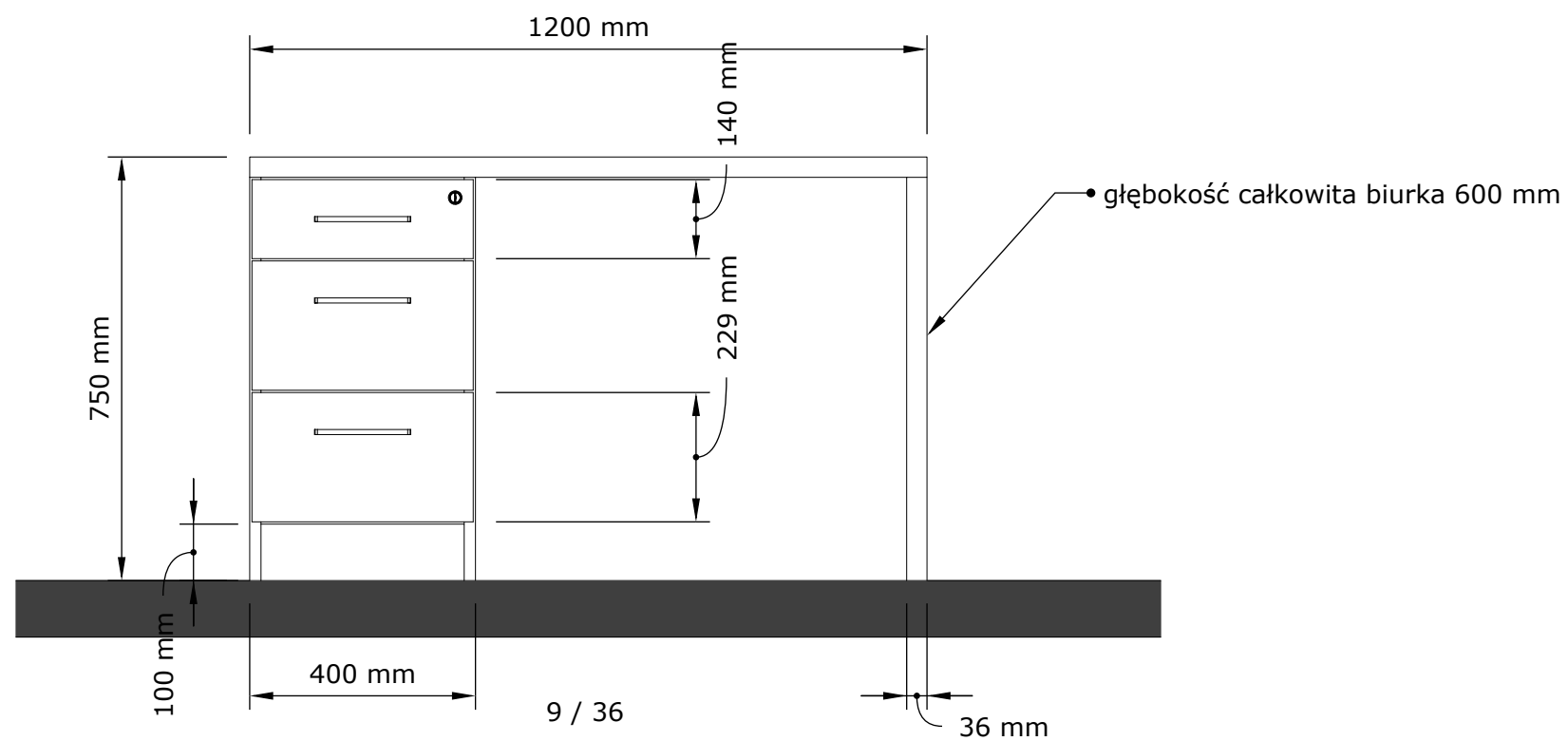
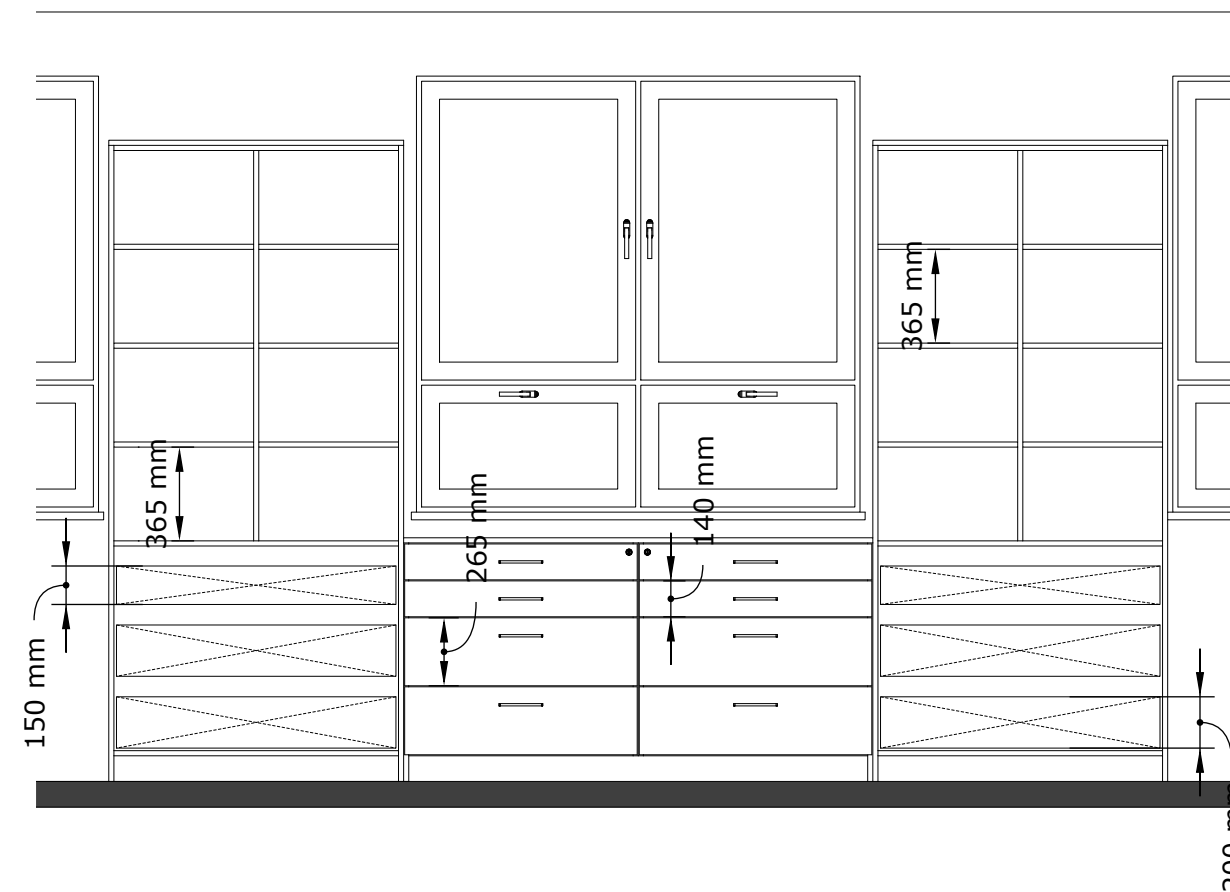
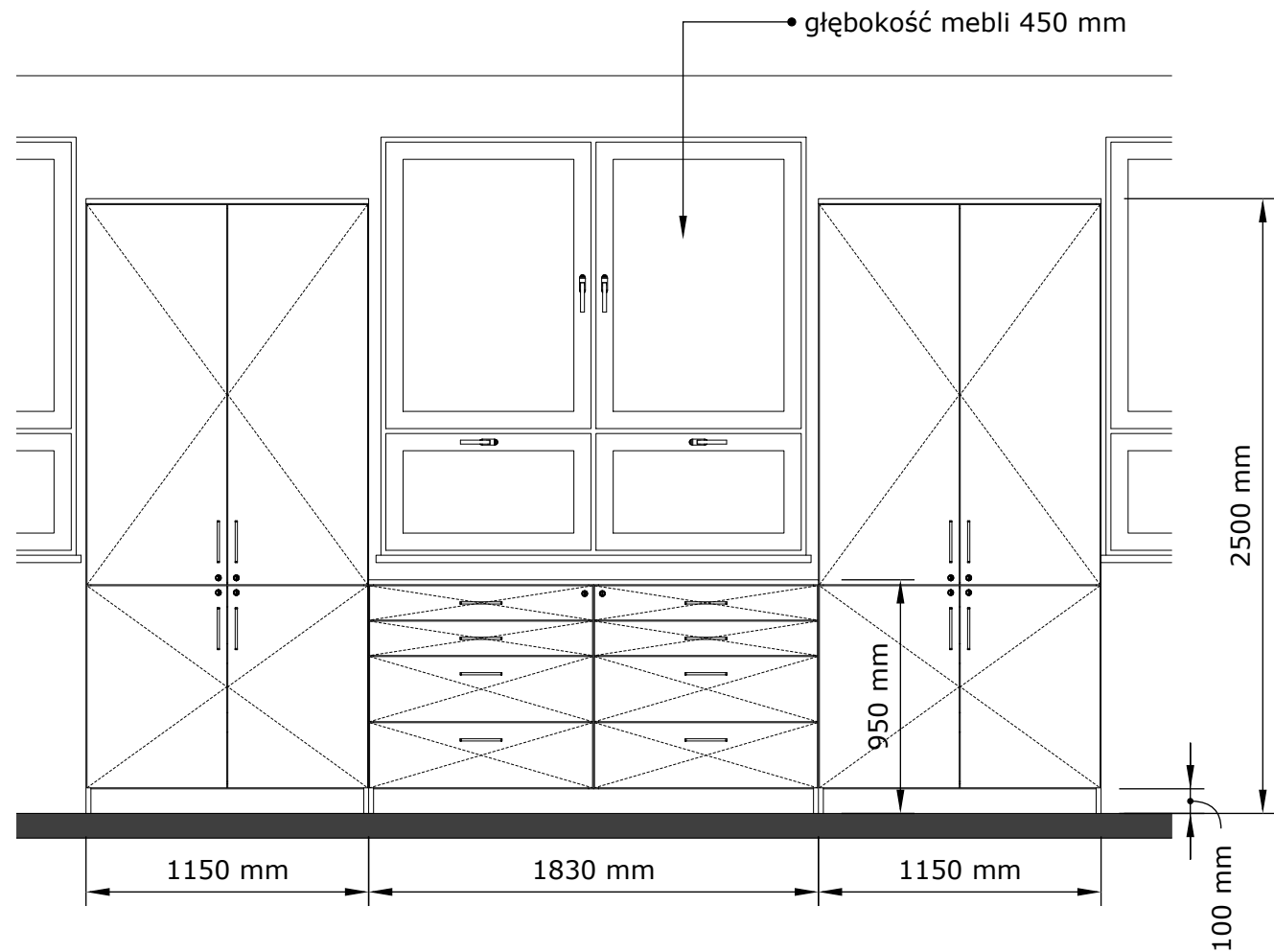


szuflady wewnętrzne

biurko



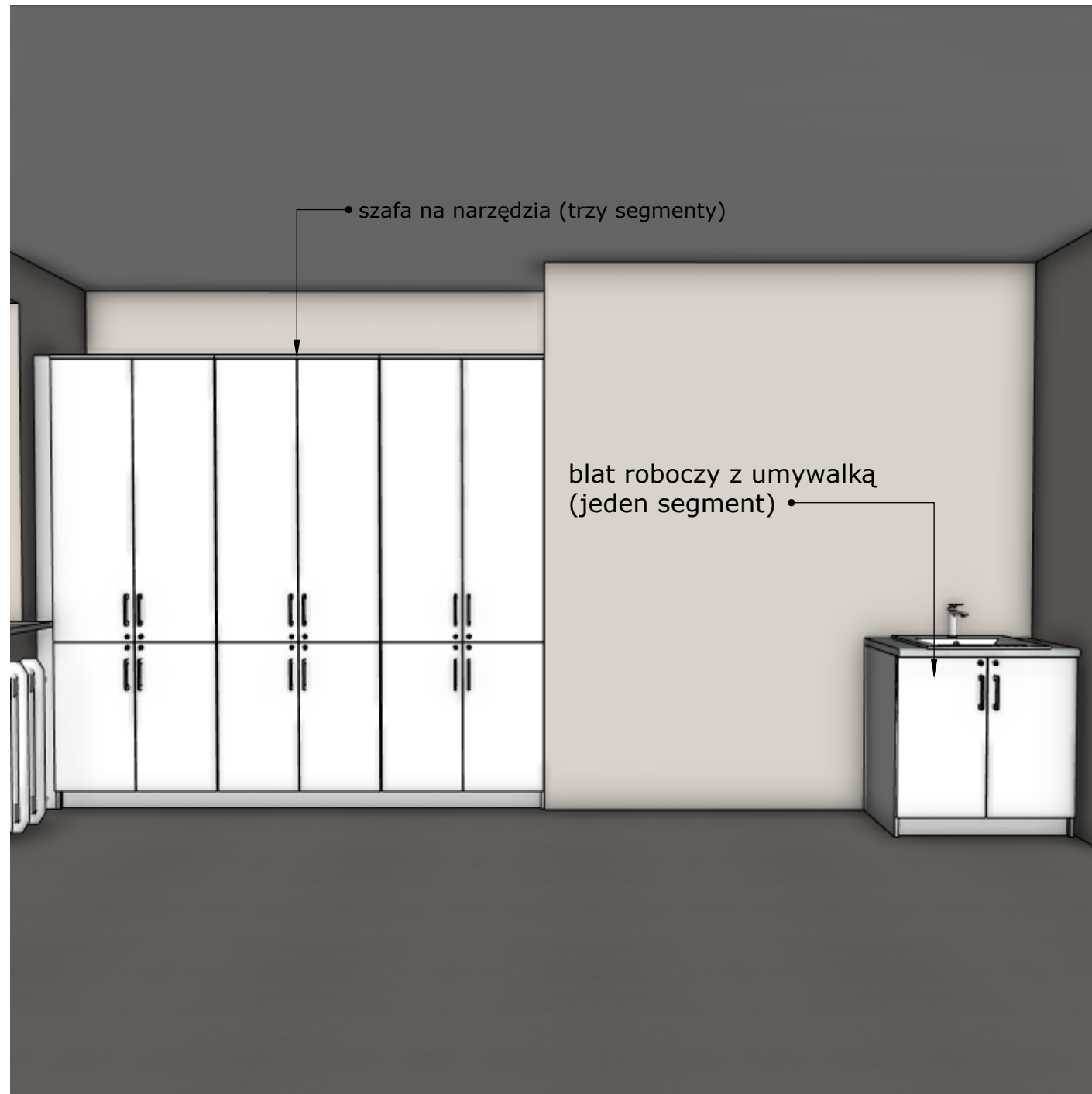
Sala 16 (pracownia fryzjerska BCU) - rysunki techniczne



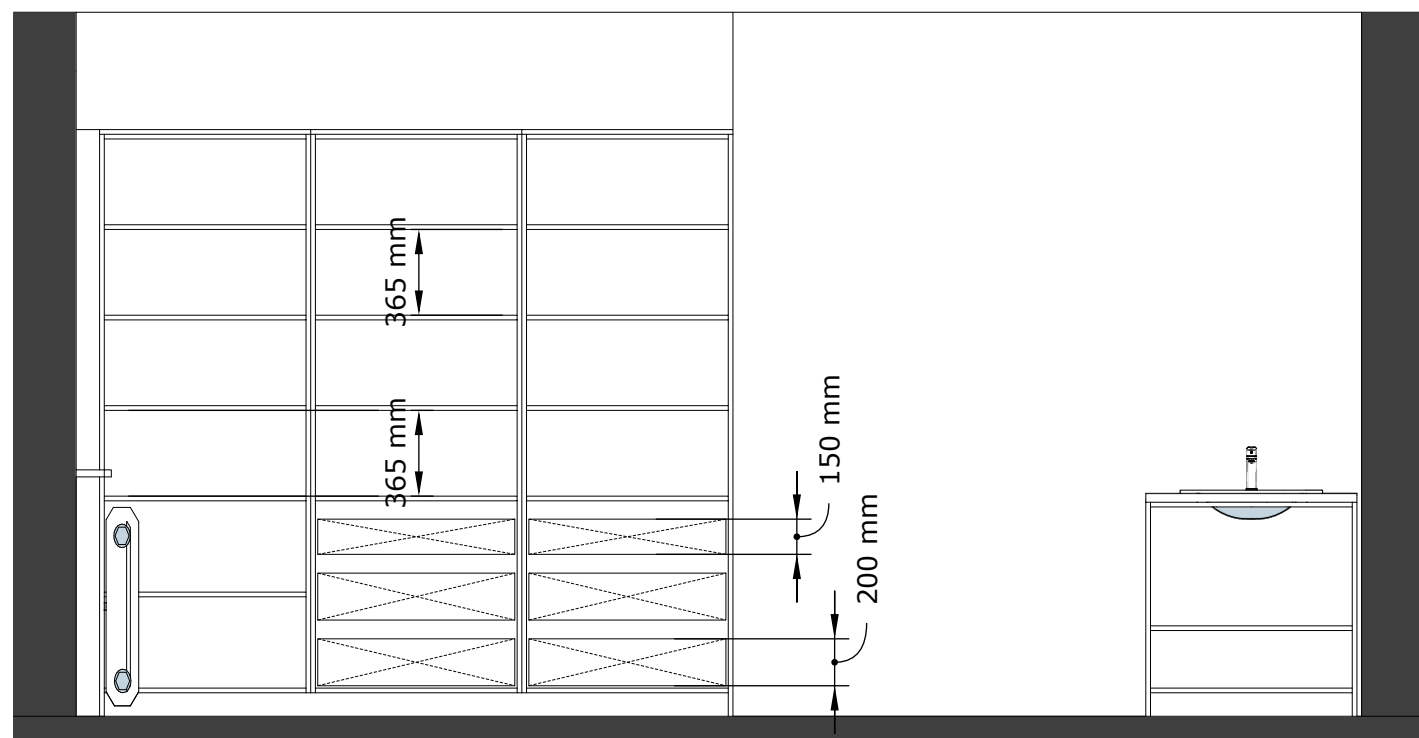
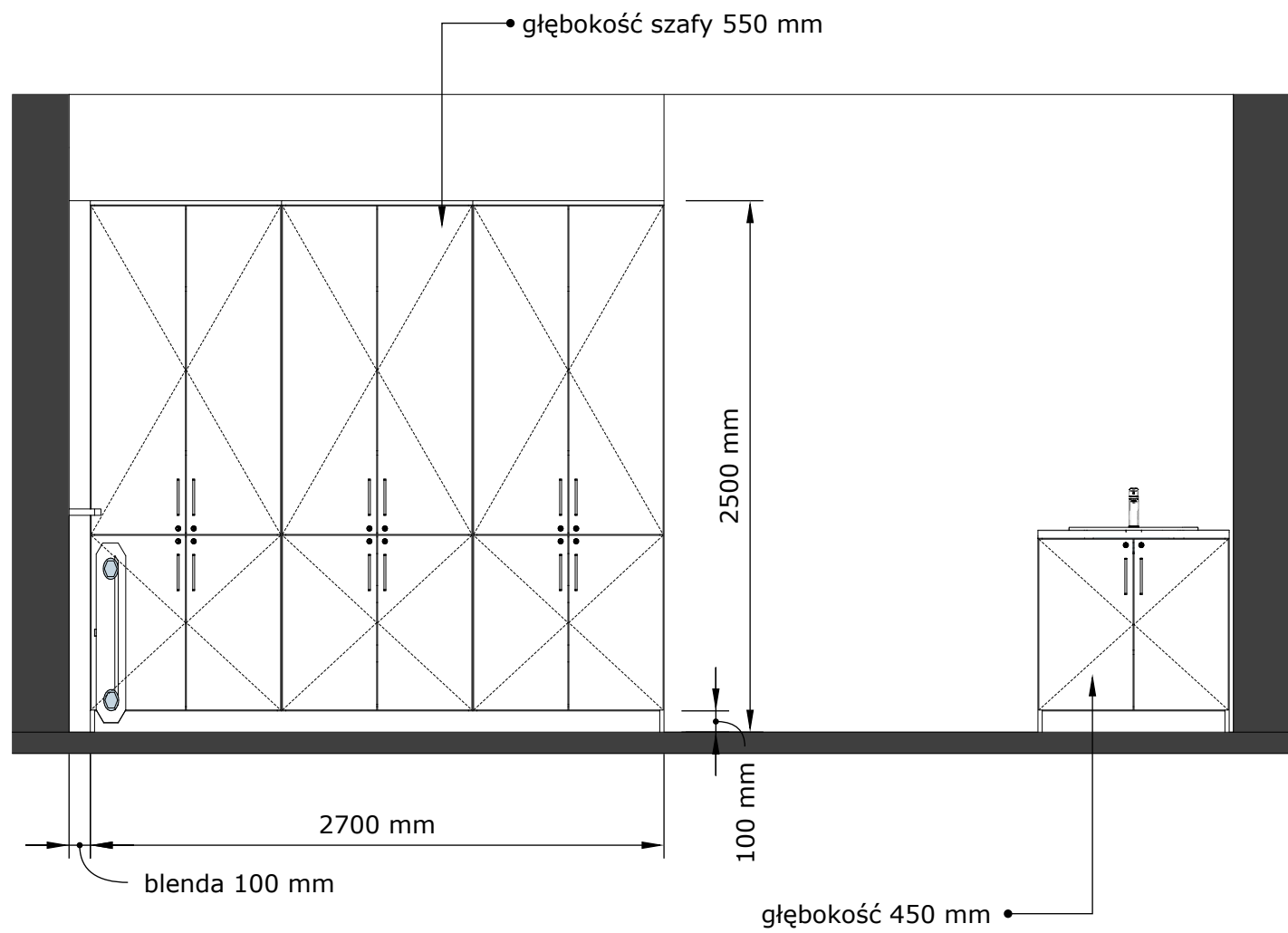
Sala 16 (pracownia fryzjerska BCU) - wykaz akcesoriów

Sala 16 (pracownia fryzjerska BCU) - wykaz akcesoriów	
Akcesoria	Liczba
Szafa na sprzęt	2 szt.
Biurko (przed komodą)	1 szt.
Komoda na narzędzia (między szafy)	1 szt.
Zawiasy z domykiem	20 szt.
Uchwyty aluminiowe	19 szt.
Zamki z kluczykiem	11 szt.
Kratki wentylacyjne	-
Umywalki i krany	-
Prowadnice z domykiem	17 kpl.
Drażki na wieszaki	-
korpus i fronty wykonane z płyty laminowanej białej o grubości 18mm; całość oklejona obrzeżem PCV; meble na nóżkach z możliwością regulacji	

Sala 16 (zaplecze Sali 16 (myjnie) BCU) - projekty



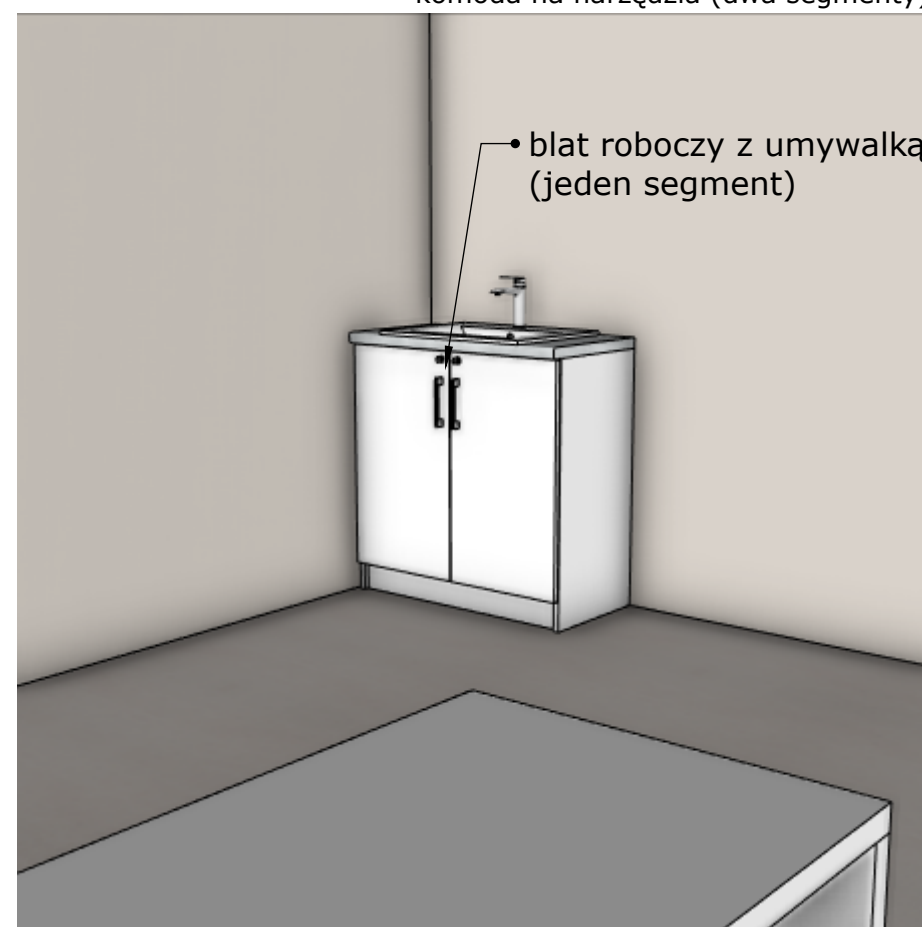
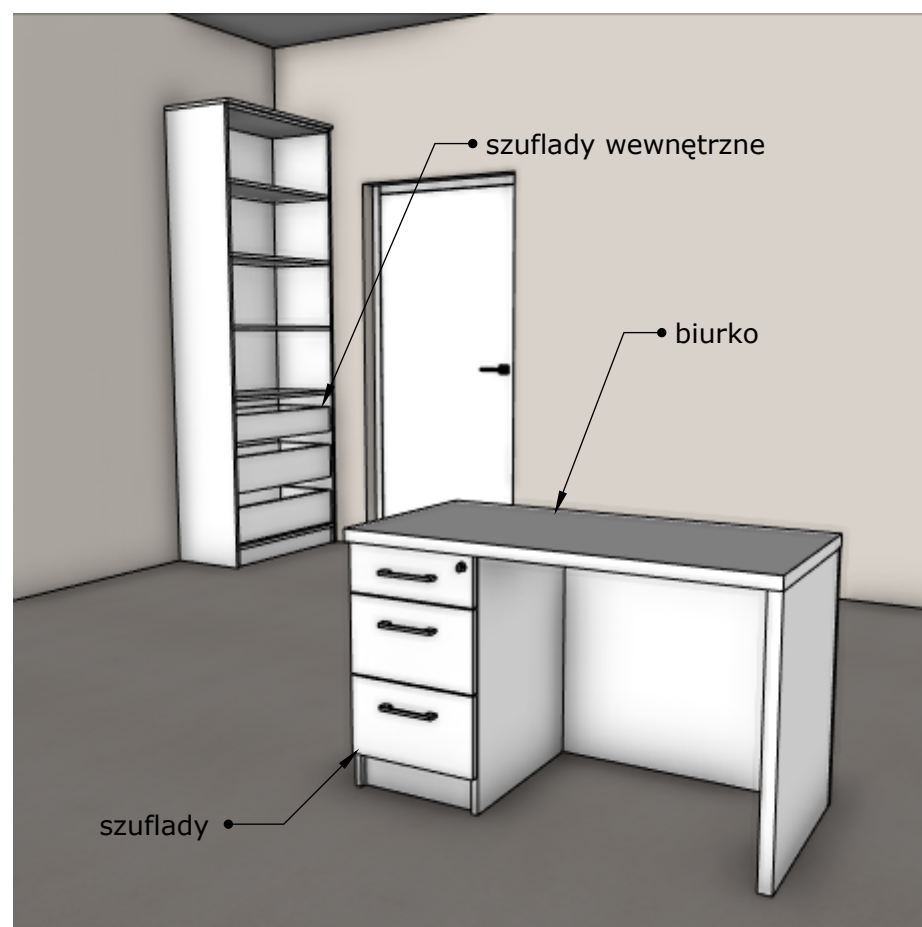
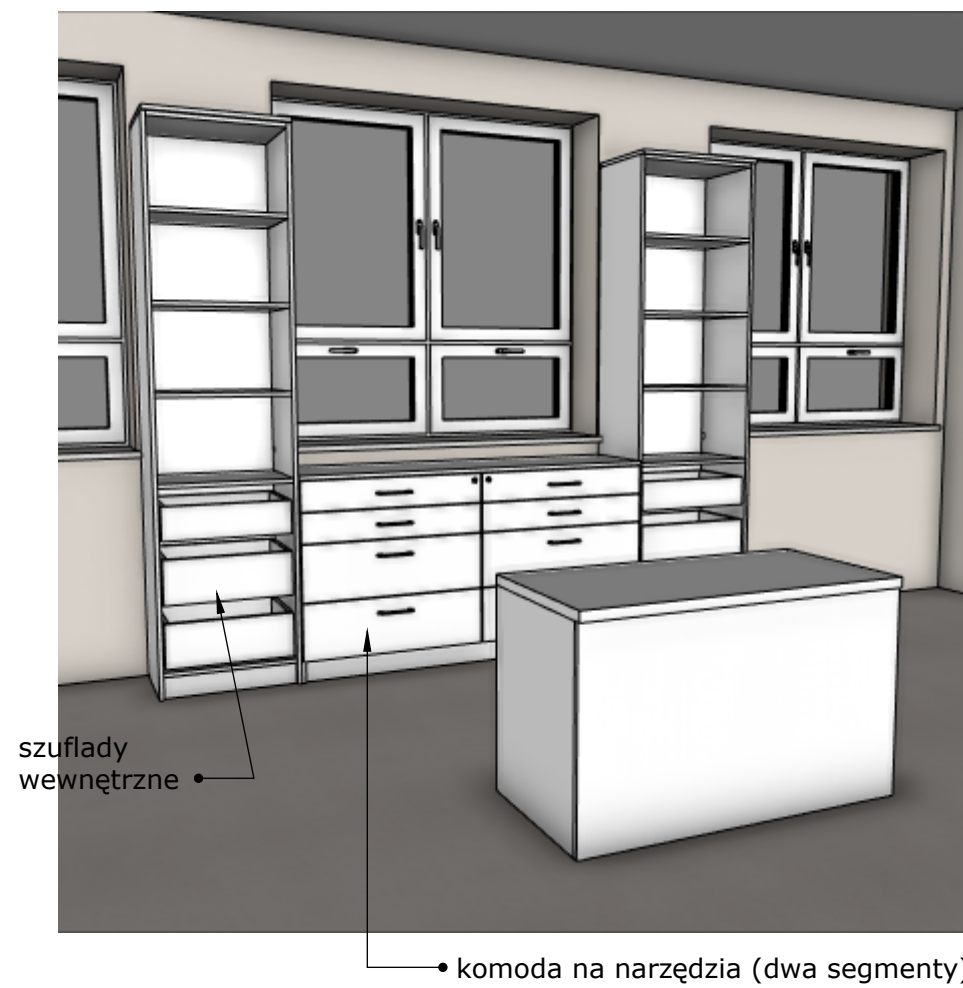
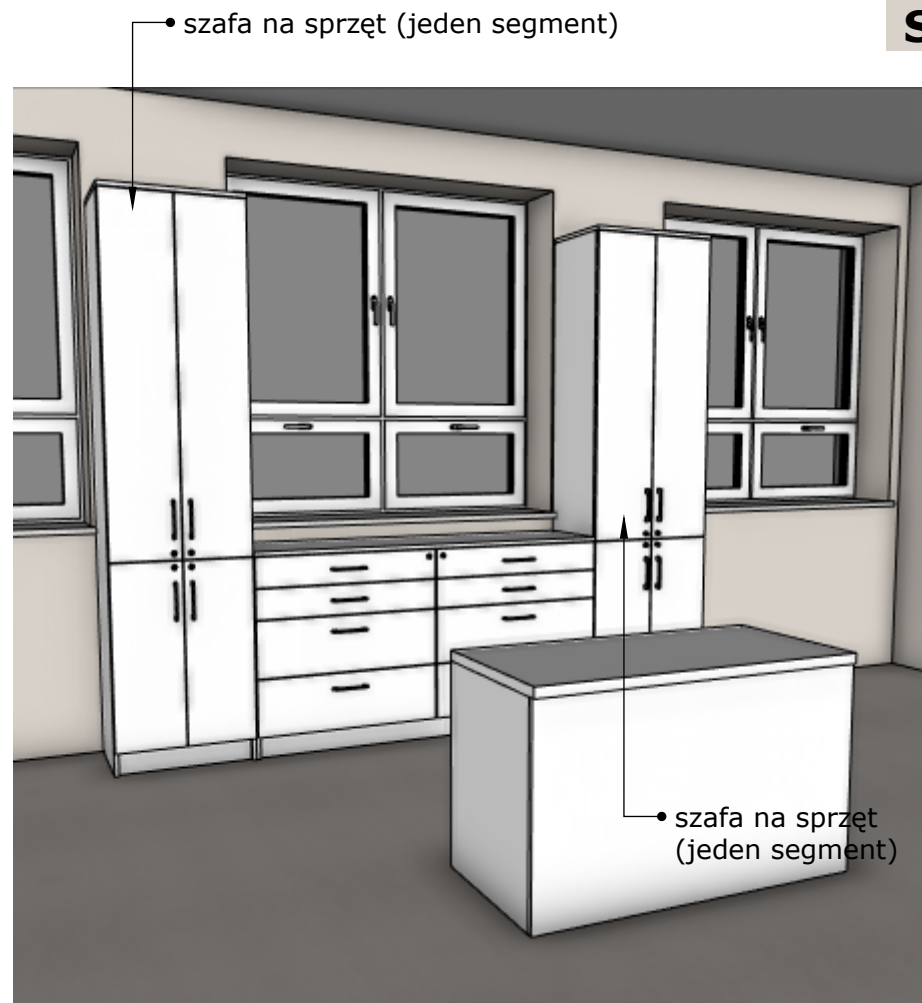
Sala 16 (zaplecze Sali 16 (myjnie) BCU) - rysunki techniczne



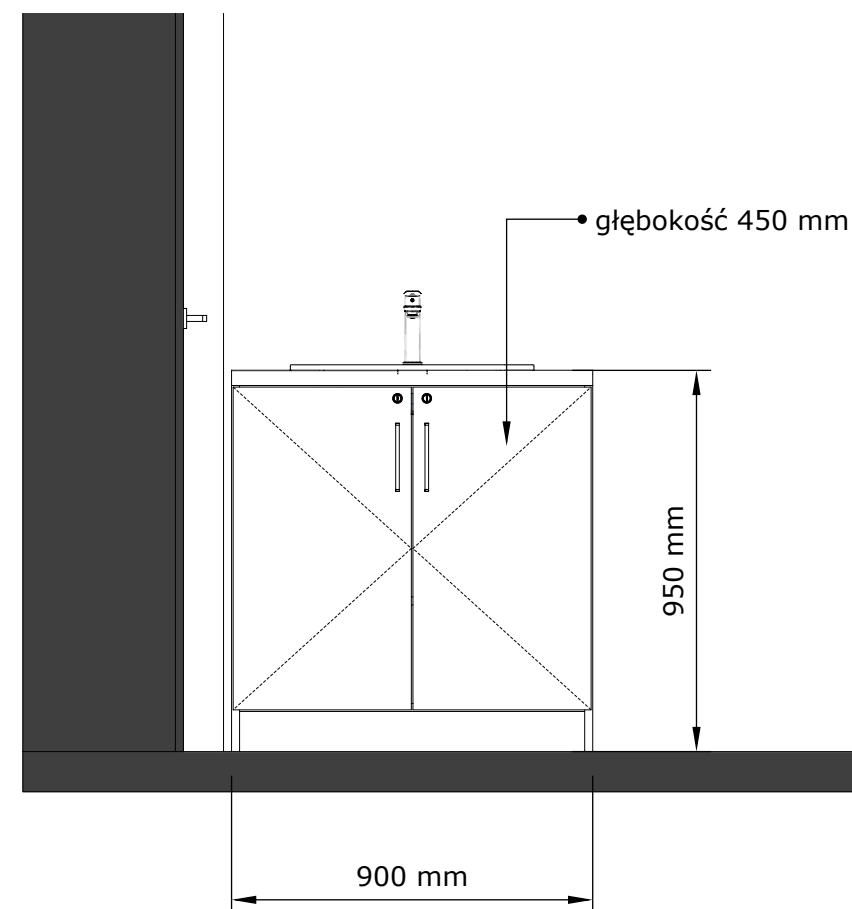
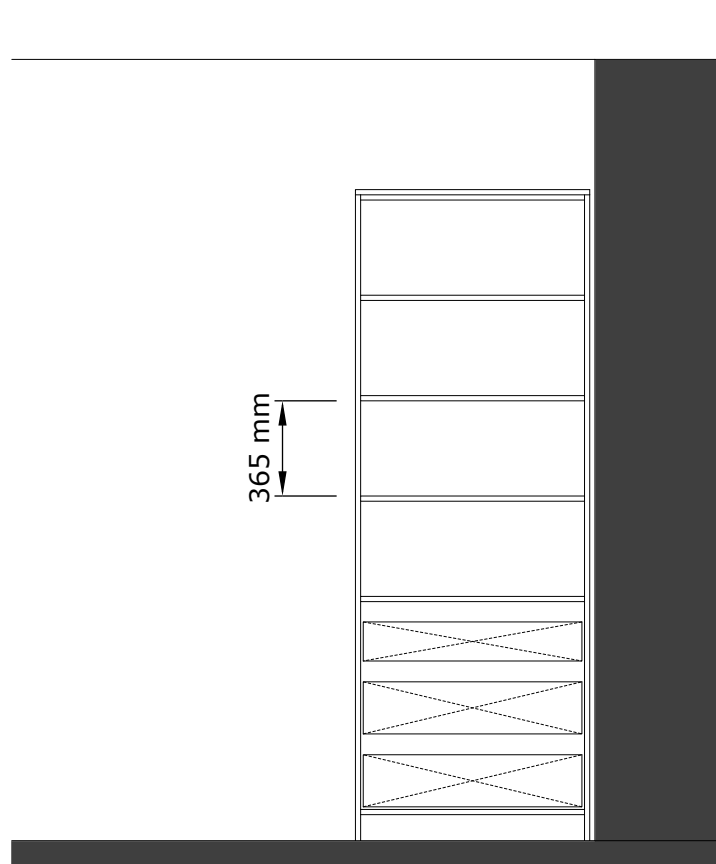
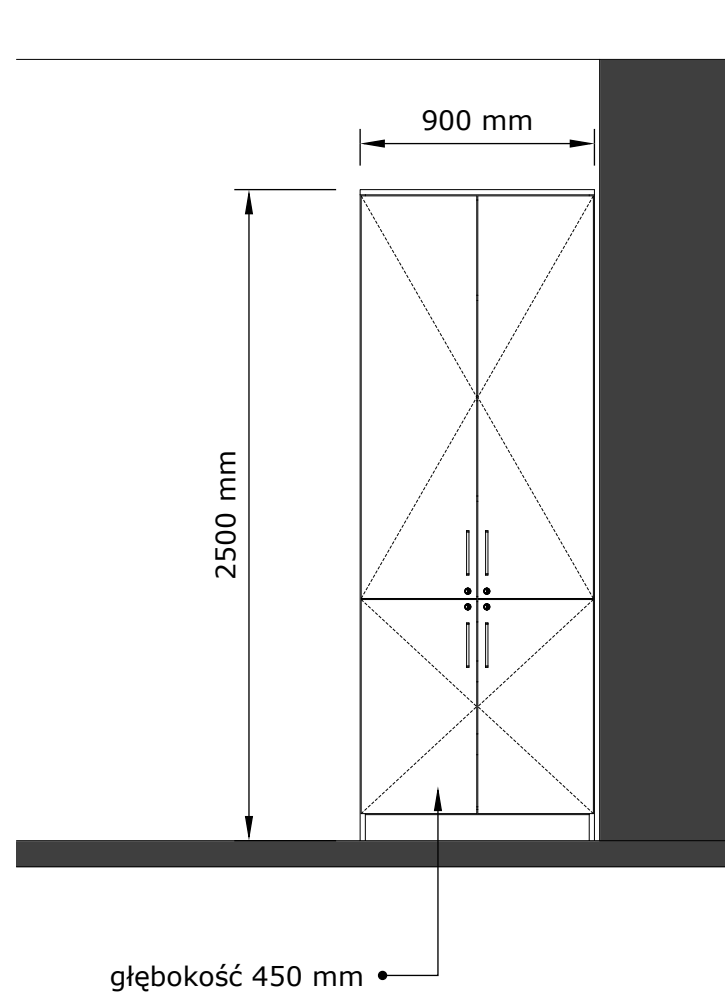
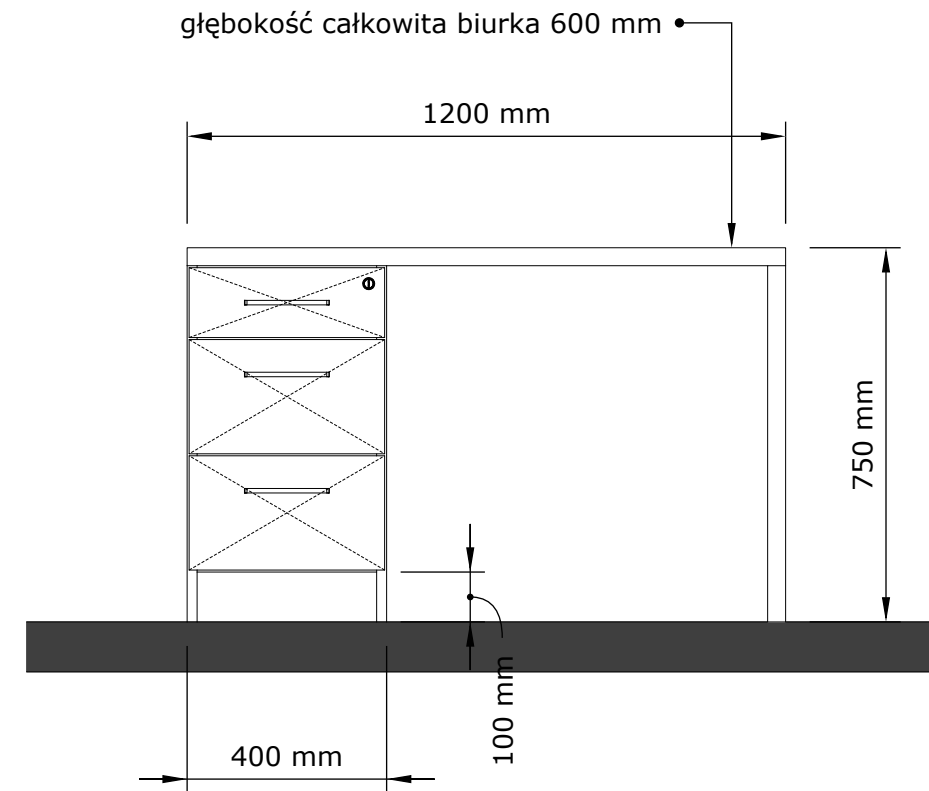
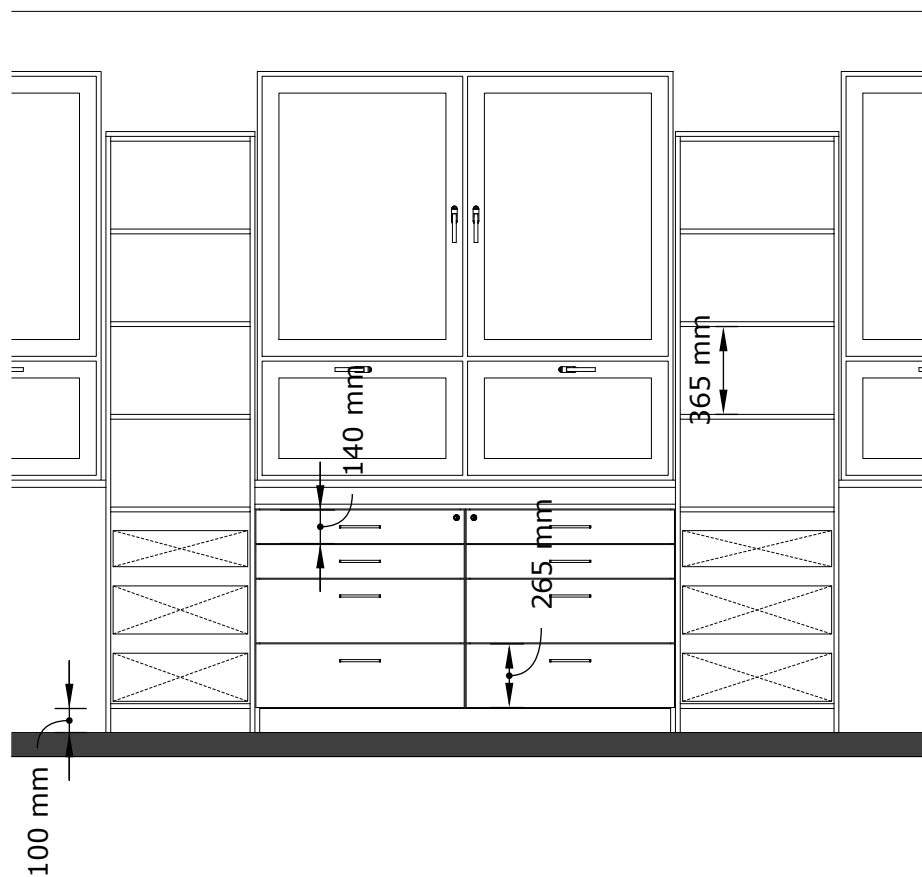
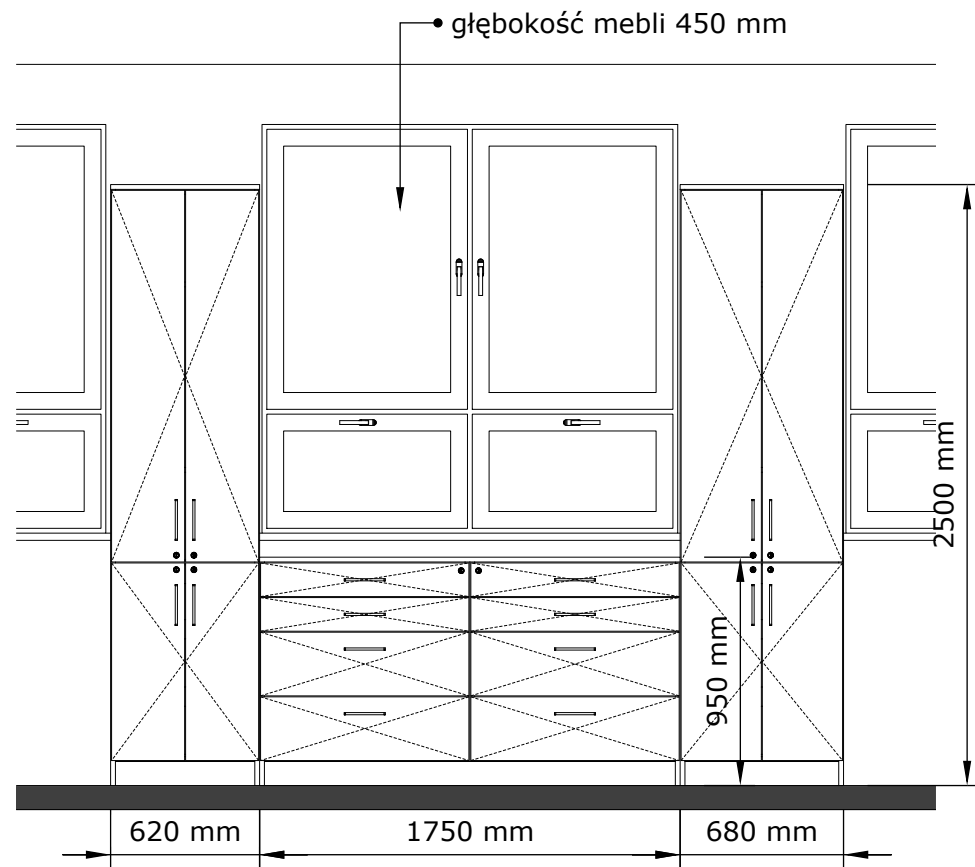
Sala 16 (zaplecze Sali 16 (myjnie) BCU) - wykaz akcesoriów

Sala 16 (zaplecze Sali 16 (myjnie) BCU) - wykaz akcesoriów	
Akcesoria	Liczba
Szafa na narzędzia	1 szt.
Błat roboczy z umywalką	1 szt.
Zawiasy z domykiem	34 szt.
Uchwyty aluminiowe	14 szt.
Zamki z kluczykiem	14 szt.
Kratki wentylacyjne	-
Umywalki i krany	1 szt.
Prowadnice z domykiem	6 kpl.
Drażki na wieszaki	-
korpus i fronty wykonane z płyty laminowanej białej o grubości 18mm; całość oklejona obrzeżem PCV; meble na nóżkach z możliwością regulacji	

Sala 15 (pracownia barberska BCU) - projekty



Sala 15 (pracownia barberska BCU) - rysunki techniczne



Sala 15 (pracownia barberska BCU) - wykaz akcesoriów

Sala 15 (pracownia barberska BCU) - wykaz akcesoriów	
Akcesoria	Liczba
Szafa na sprzęt	3 szt.
Komoda na narzędzia (między szafy)	1 szt.
Biurko (przed komodą)	1 szt.
Błat roboczy z umywalką	1 szt.
Zawiasy z domykiem	34 szt.
Uchwyty aluminiowe	25 szt.
Zamki z kluczykiem	17 szt.
Kratki wentylacyjne	-
Umywalki i krany	1 szt.
Prowadnice z domykiem	17 kpl.
Drążki na wieszaki	-
korpus i fronty wykonane z płyty laminowanej białej o grubości 18mm; całość oklejona obrzeżem PCV; meble na nóżkach z możliwością regulacji	

Sala 18 (pomieszczenie socjalne BCU) - projekty



meble do pokoju socjalnego

terma w szafce

niska lodówka



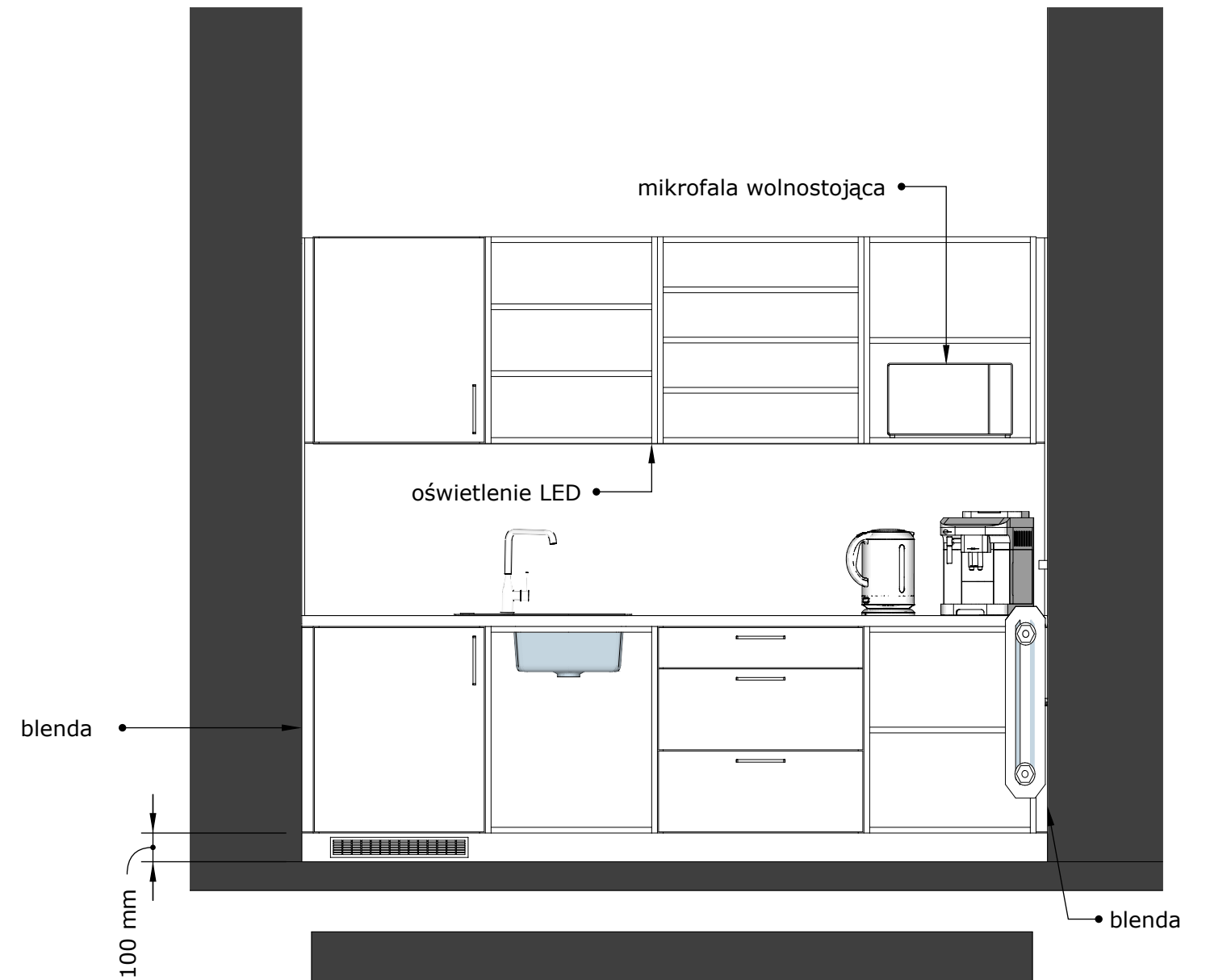
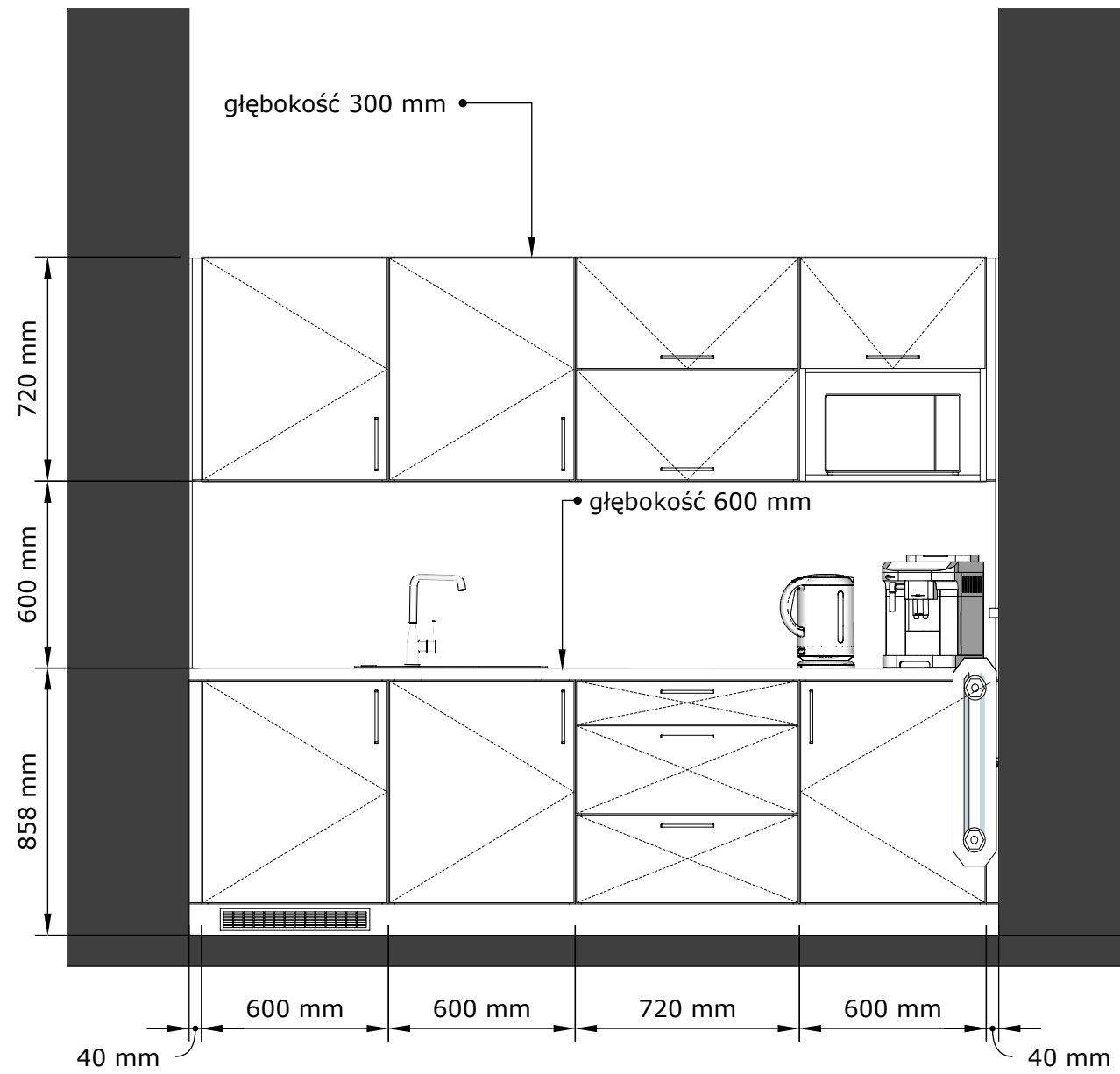
mikrofala wolnostojąca

szuflady



stolik do pokoju socjalnego

Sala 18 (pomieszczenie socjalne BCU) - rysunki techniczne



Sala 18 (pomieszczenie socjalne BCU) - wykaz akcesoriów

Sala 18 (pomieszczenie socjalne BCU) - wykaz akcesoriów	
Akcesoria	Liczba
Meble do pokoju socjalnego	1 szt.
Stolik do pokoju socjalnego	1 szt.
Zawiasy z domykiem	16 szt.
Uchwyty aluminiowe	11 szt.
Zamki z kluczykiem	-
Kratki wentylacyjne	1 szt.
Umywalki i krany	1 szt.
Prowadnice z domykiem	3 kpl.
Oświetlenie LED	1 szt.
System podnośników do klap	3 kpl.
Drażki na wieszaki	-
korpus i fronty wykonane z płyty laminowanej grafitowej o grubości 18mm; całość oklejona obrzeżem PCV; meble na nóżkach z możliwością regulacji	

Sala 3 (portiernia BCU) - projekty

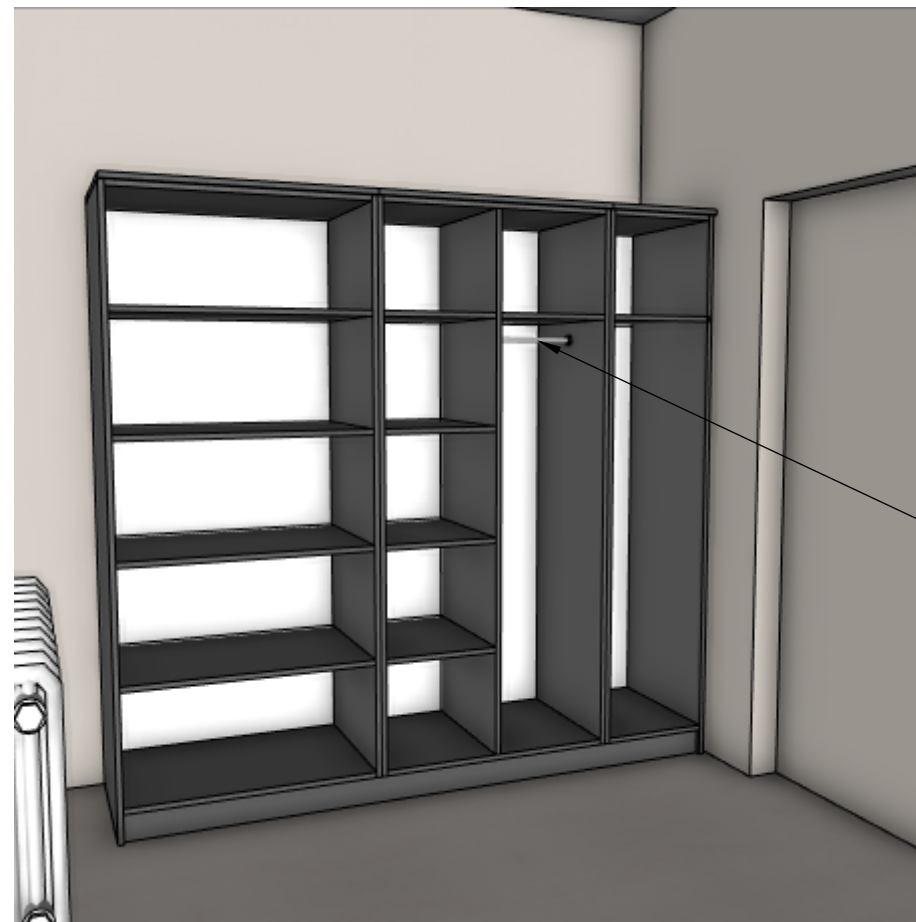


• półka na komputer

• szuflady

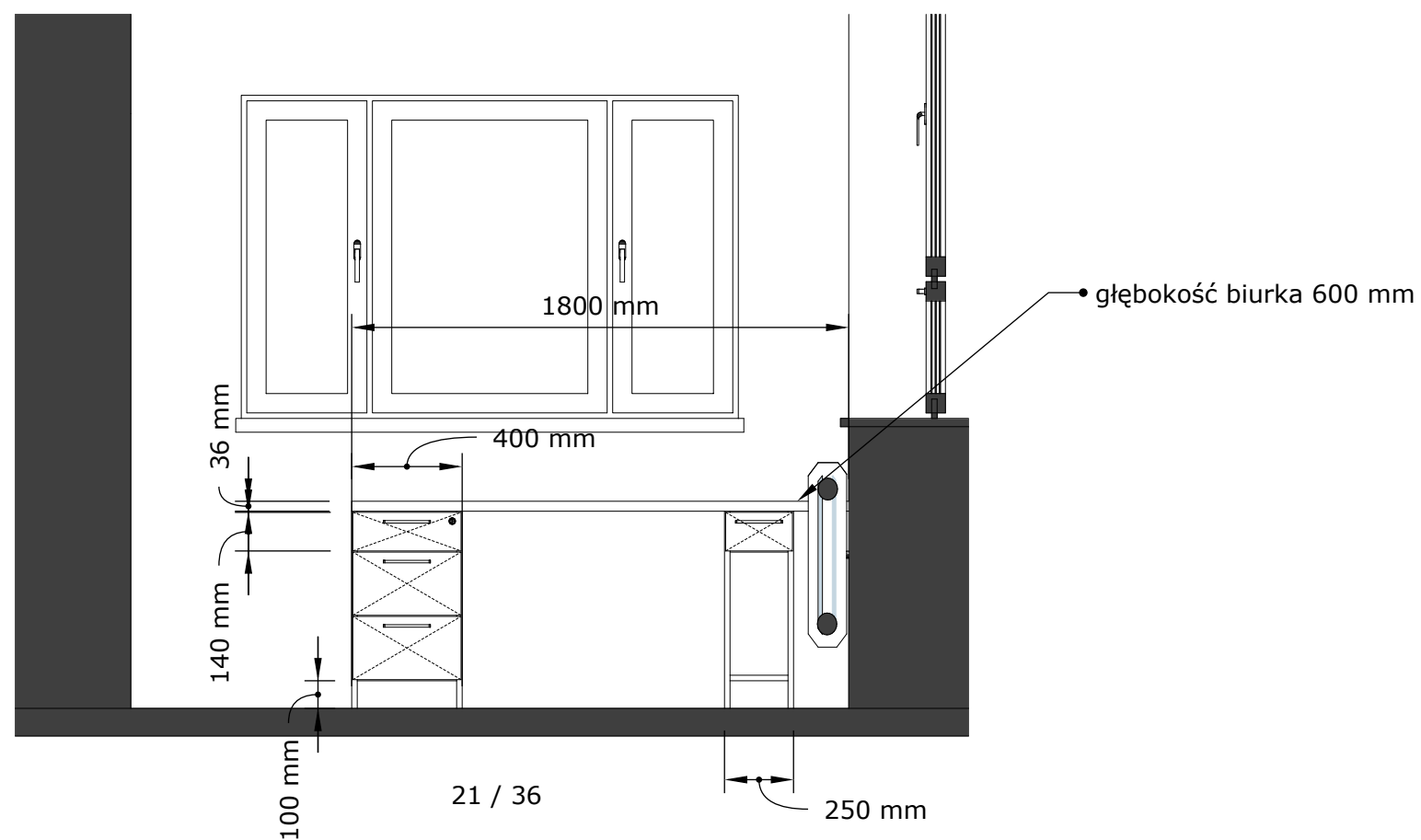
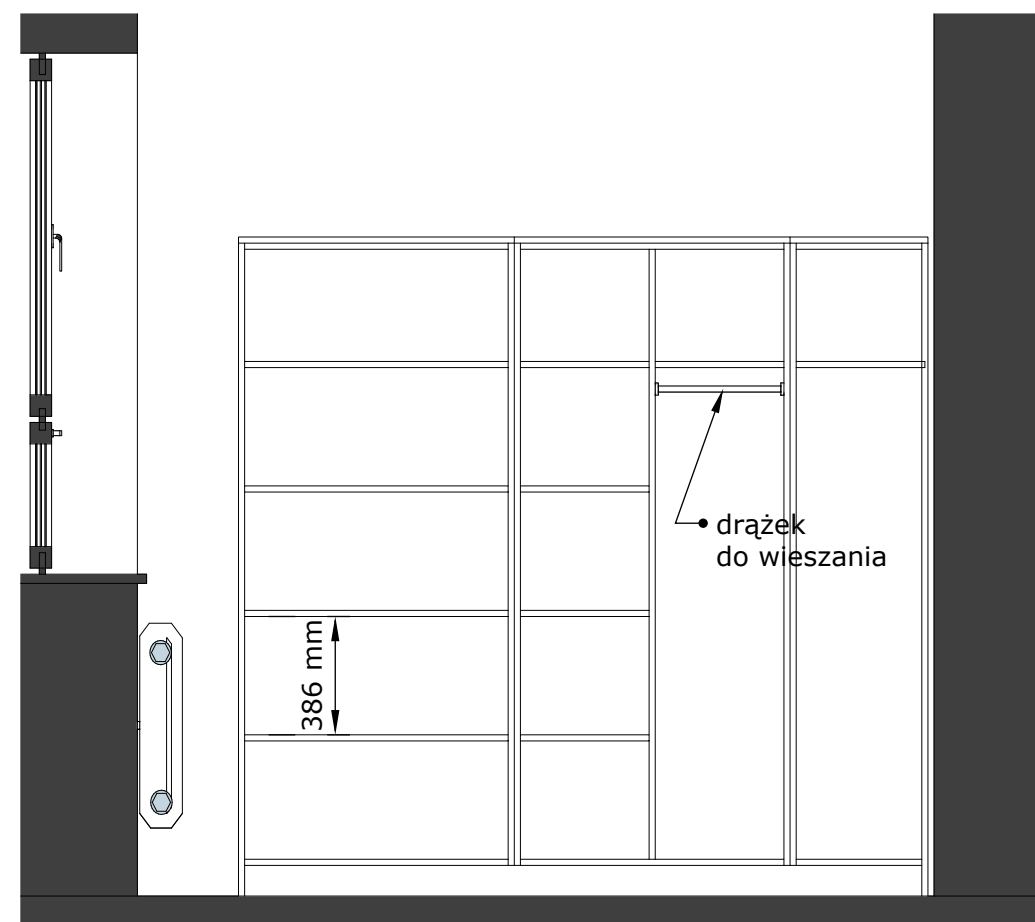
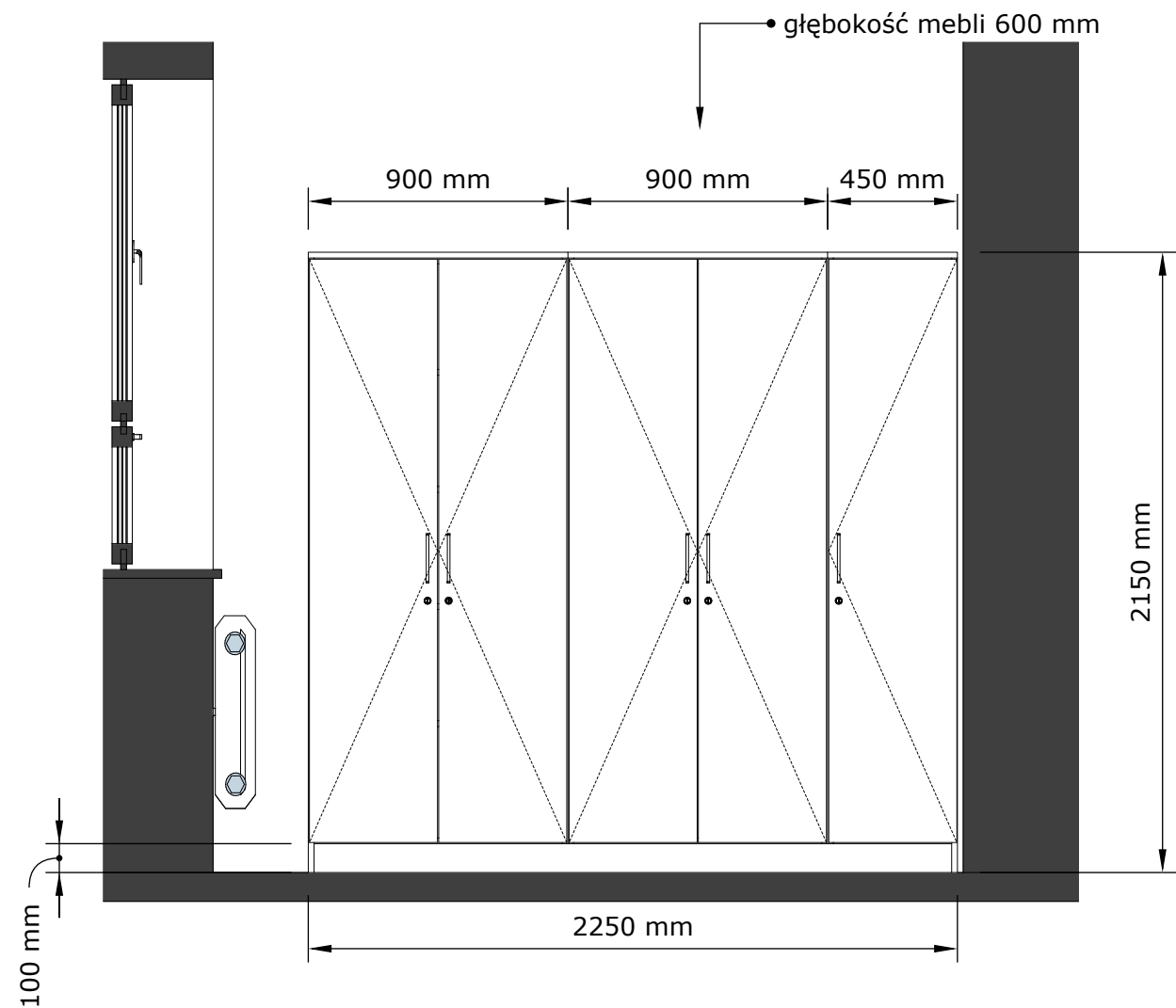


• meble portiernia



• drążek do wieszania

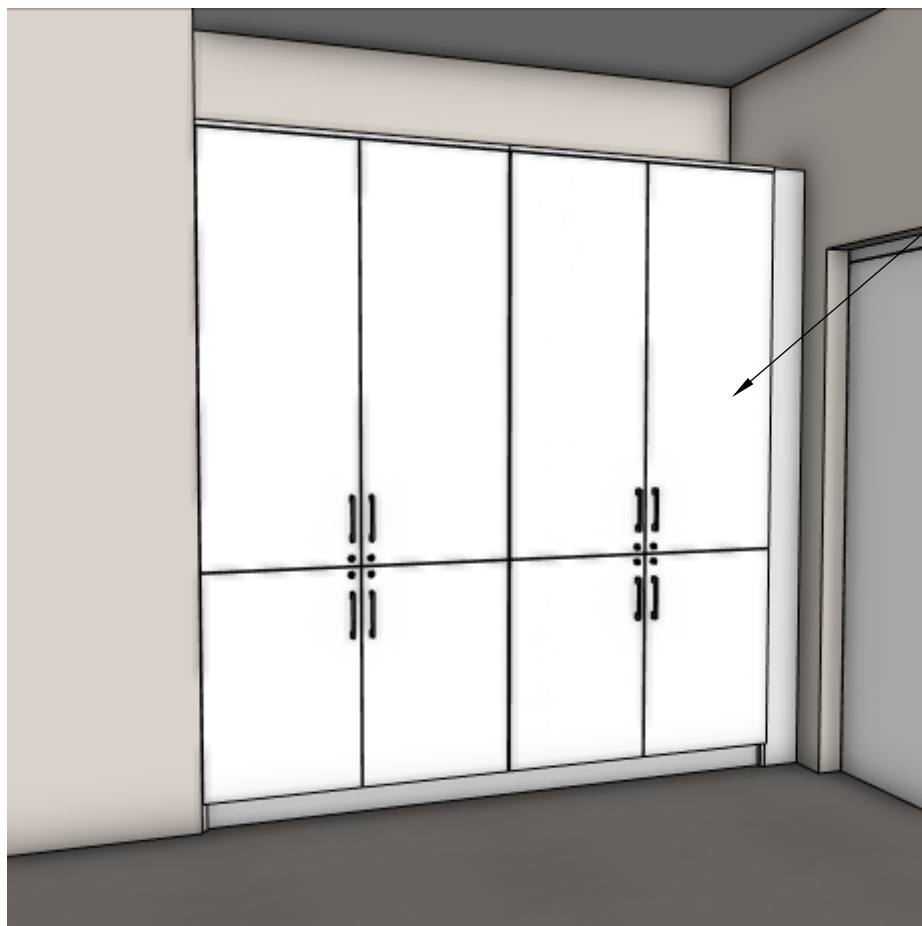
Sala 3 (portiernia BCU) - rysunki techniczne



Sala 3 (portiernia BCU) - wykaz akcesoriów

Sala 3 (portiernia BCU) - wykaz akcesoriów	
Akcesoria	Liczba
Meble portiernia	1 szt.
Zawiasy z domykiem	15 szt.
Uchwyty aluminiowe	9 szt.
Zamki z kluczykiem	6 szt.
Kratki wentylacyjne	-
Umywalki i krany	-
Prowadnice z domykiem	4 kpl.
Drążek do wieszania	1 szt.
Drążki na wieszaki	-
korpus i fronty wykonane z płyty laminowanej grafitowej o grubości 18mm; całość oklejona obrzeżem PCV; meble na nóżkach z możliwością regulacji	

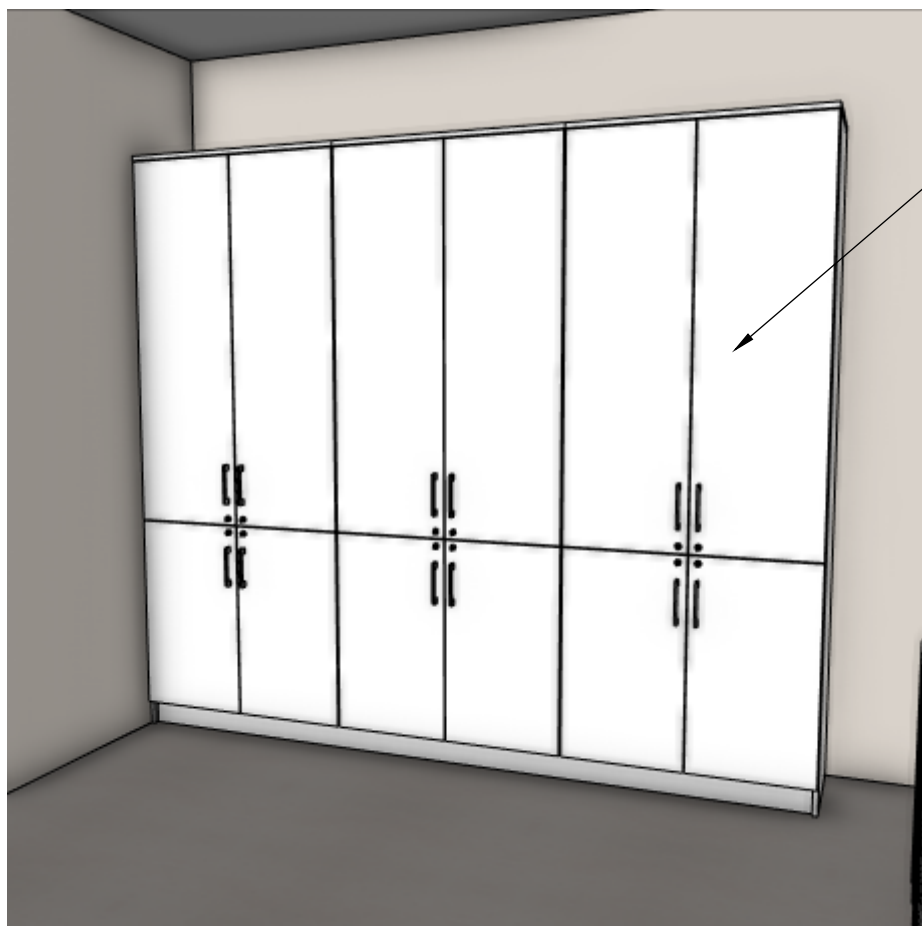
Sala 13 (magazyn BCU) - projekty



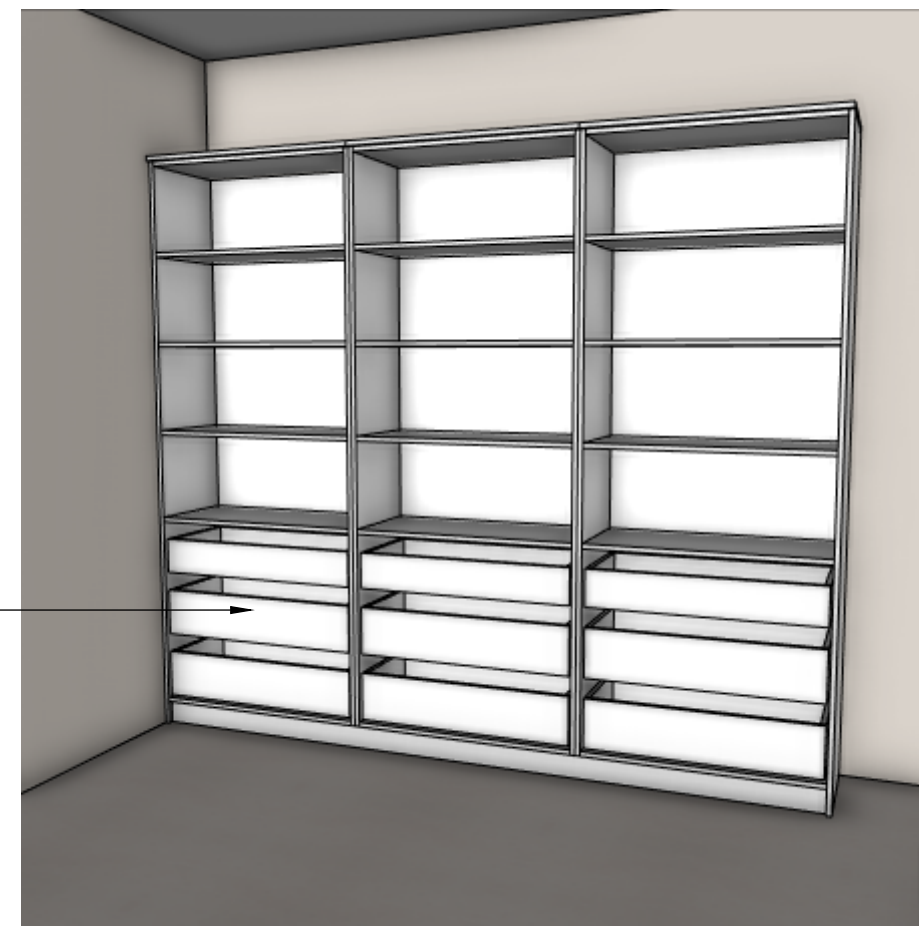
• szafa na narzędzia
(dwa segmenty)



szuflady wewnętrzne •

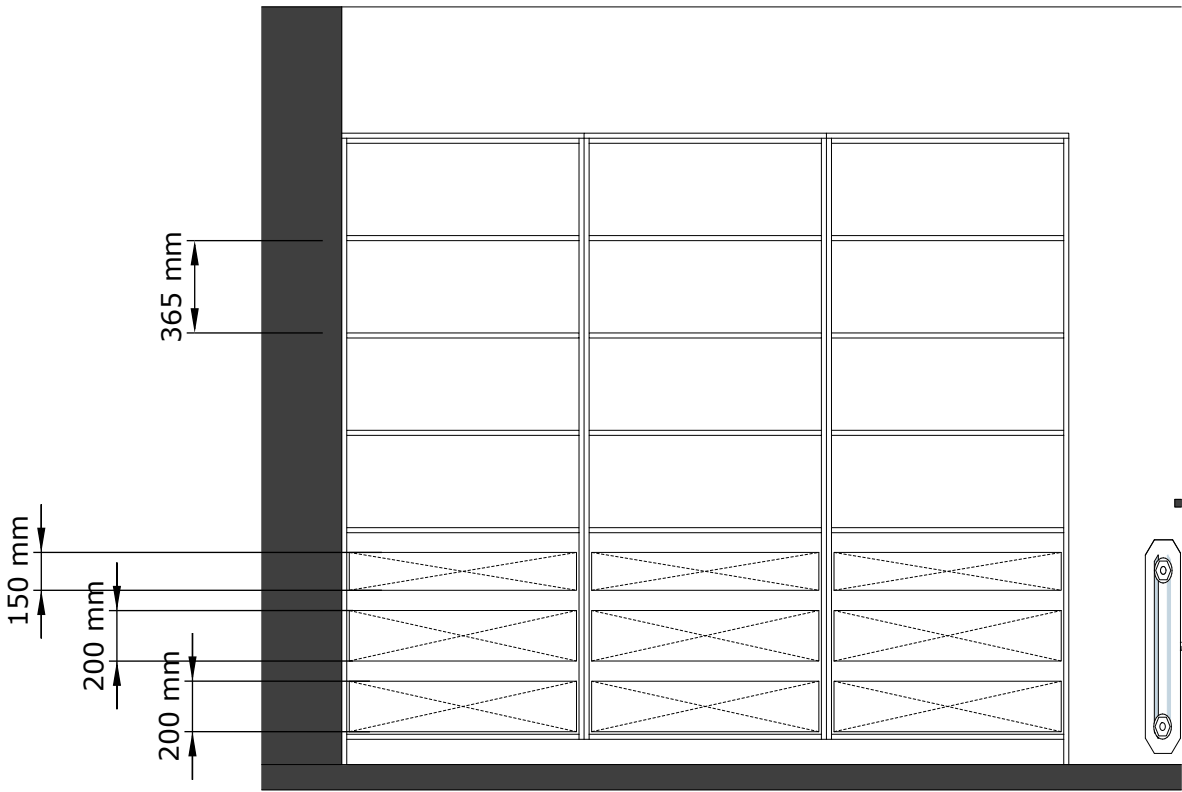
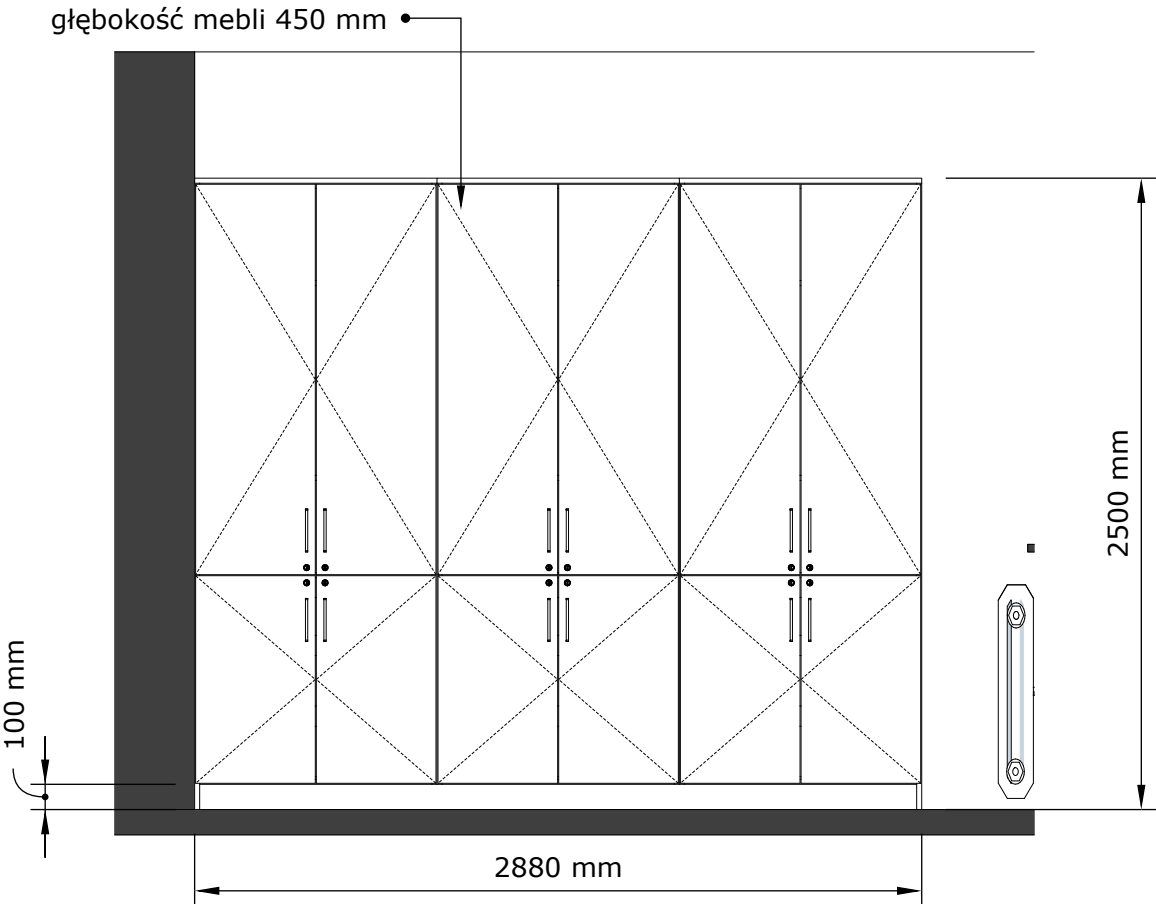
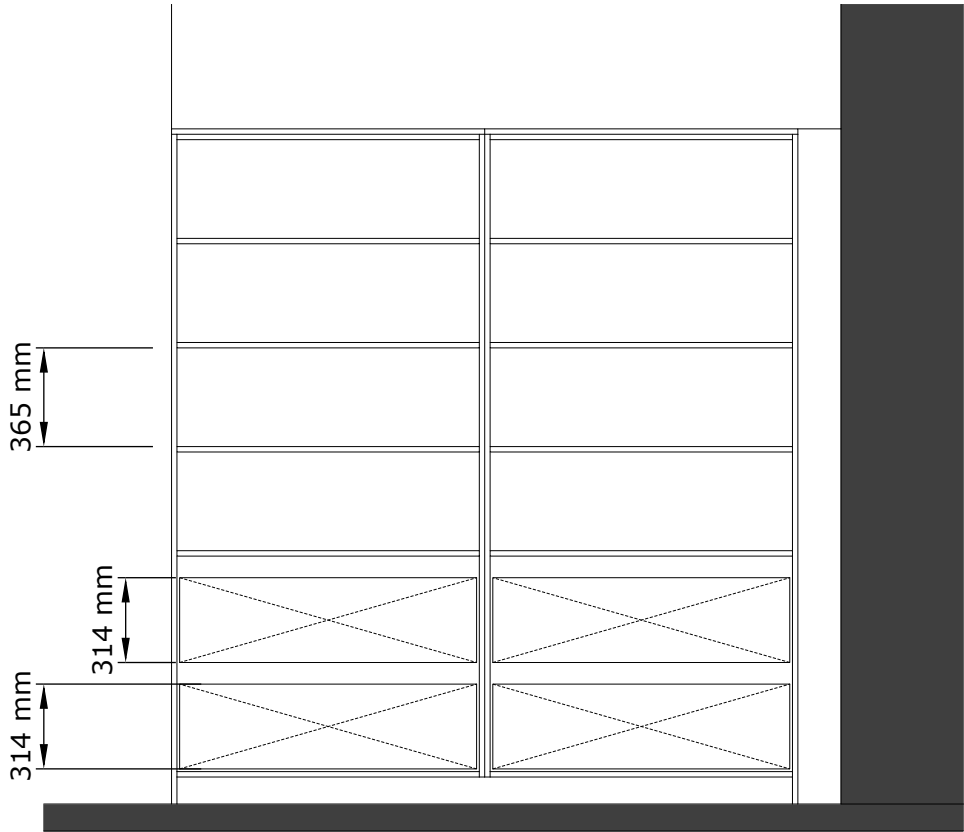
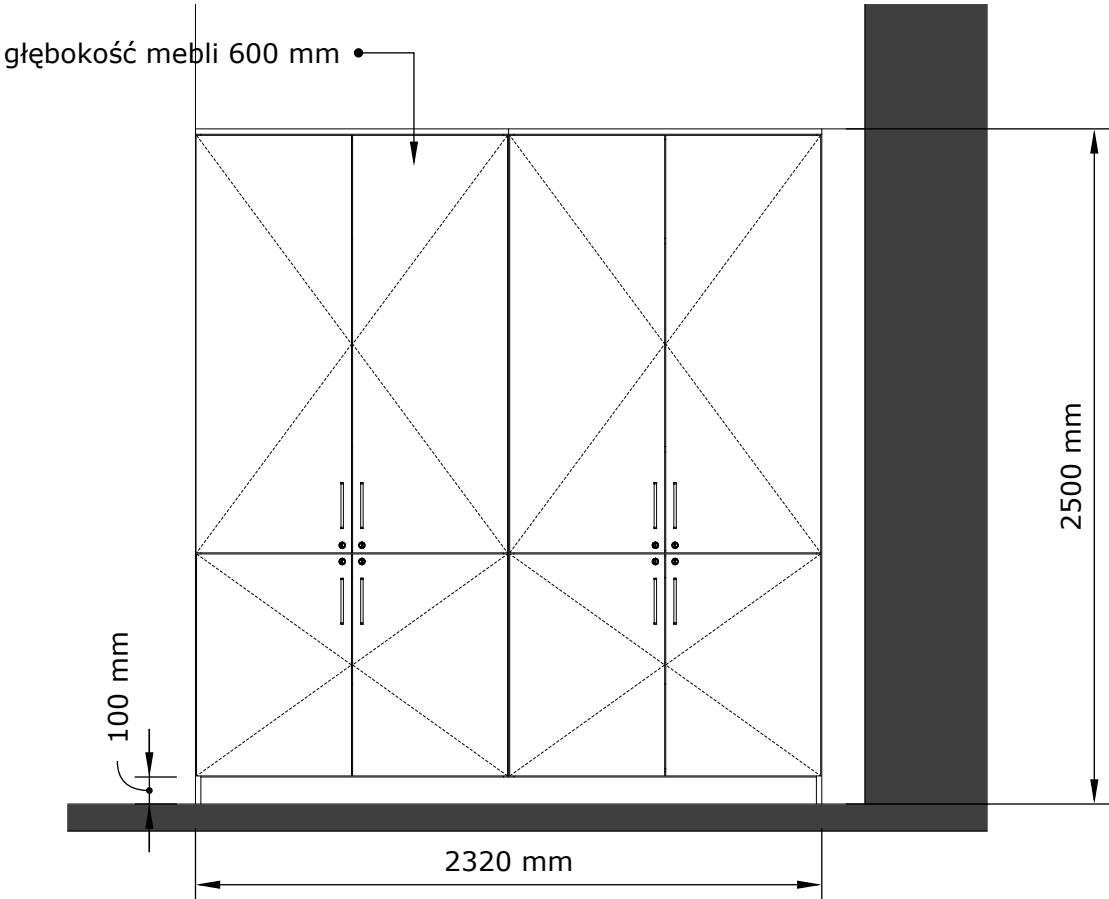


• szafa na narzędzia
(trzy segmenty)



szuflady wewnętrzne •

Sala 13 (magazyn BCU) - rysunki techniczne



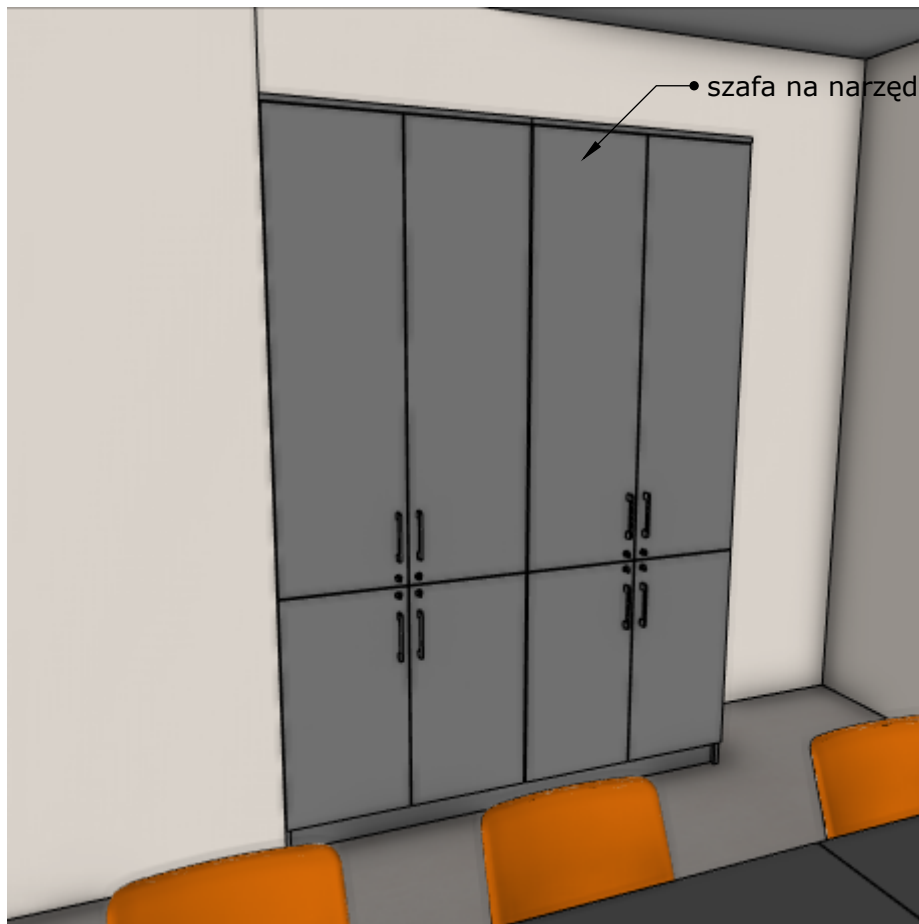
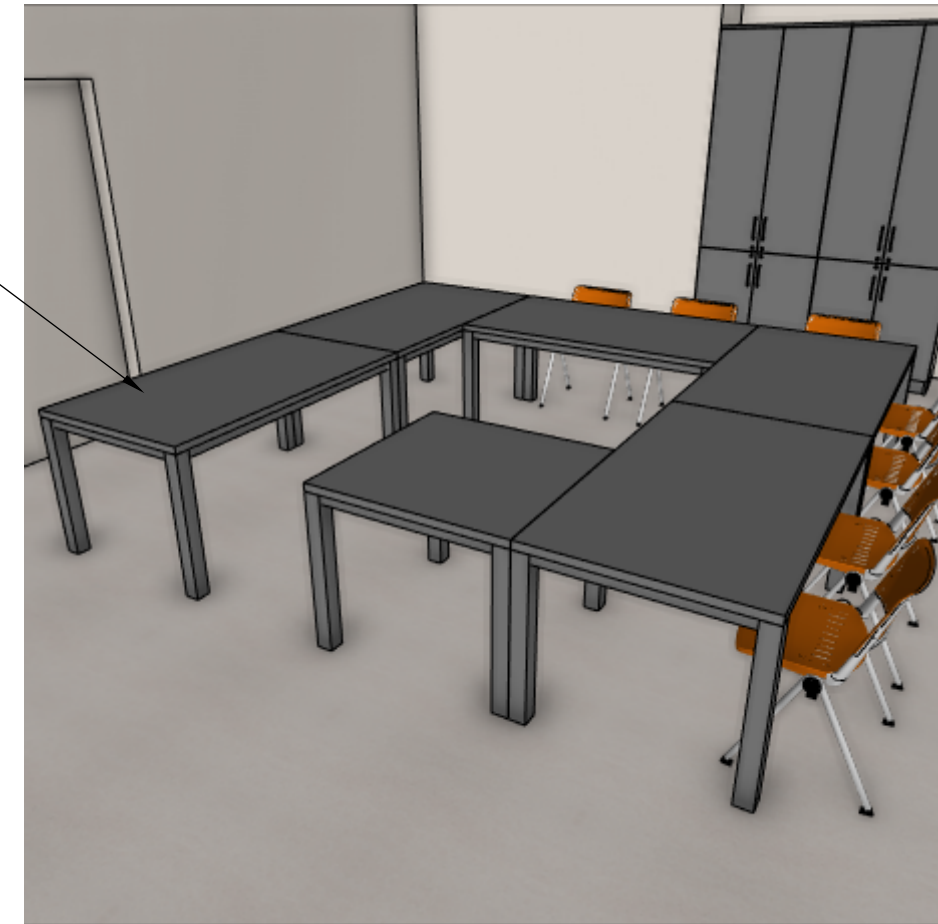
Sala 13 (magazyn BCU) - wykaz akcesoriów

Sala 13 (magazyn BCU) - wykaz akcesoriów	
Akcesoria	Liczba
Szafa na narzędzia	2 szt.
Zawiasy z domykiem	50 szt.
Uchwyty aluminiowe	20 szt.
Zamki z kluczykiem	20 szt.
Kratki wentylacyjne	-
Umywalki i krany	-
Prowadnice z domykiem	13 kpl.
Drażki na wieszaki	-
korpus i fronty wykonane z płyty laminowanej białej o grubości 18mm; całość oklejona obrzeżem PCV; meble na nóżkach z możliwością regulacji	

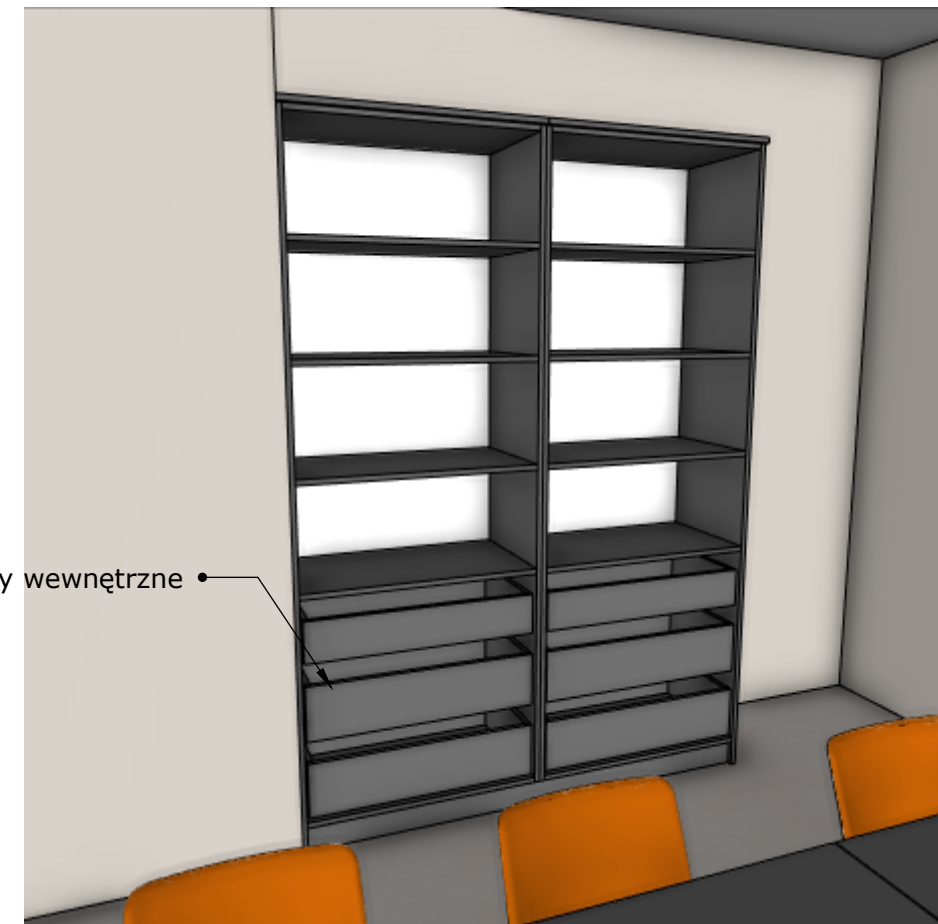
Sala 17 (sala wykładowa BCU) - projekty



stół konferencyjny na 12 osób
(pięć modułów)

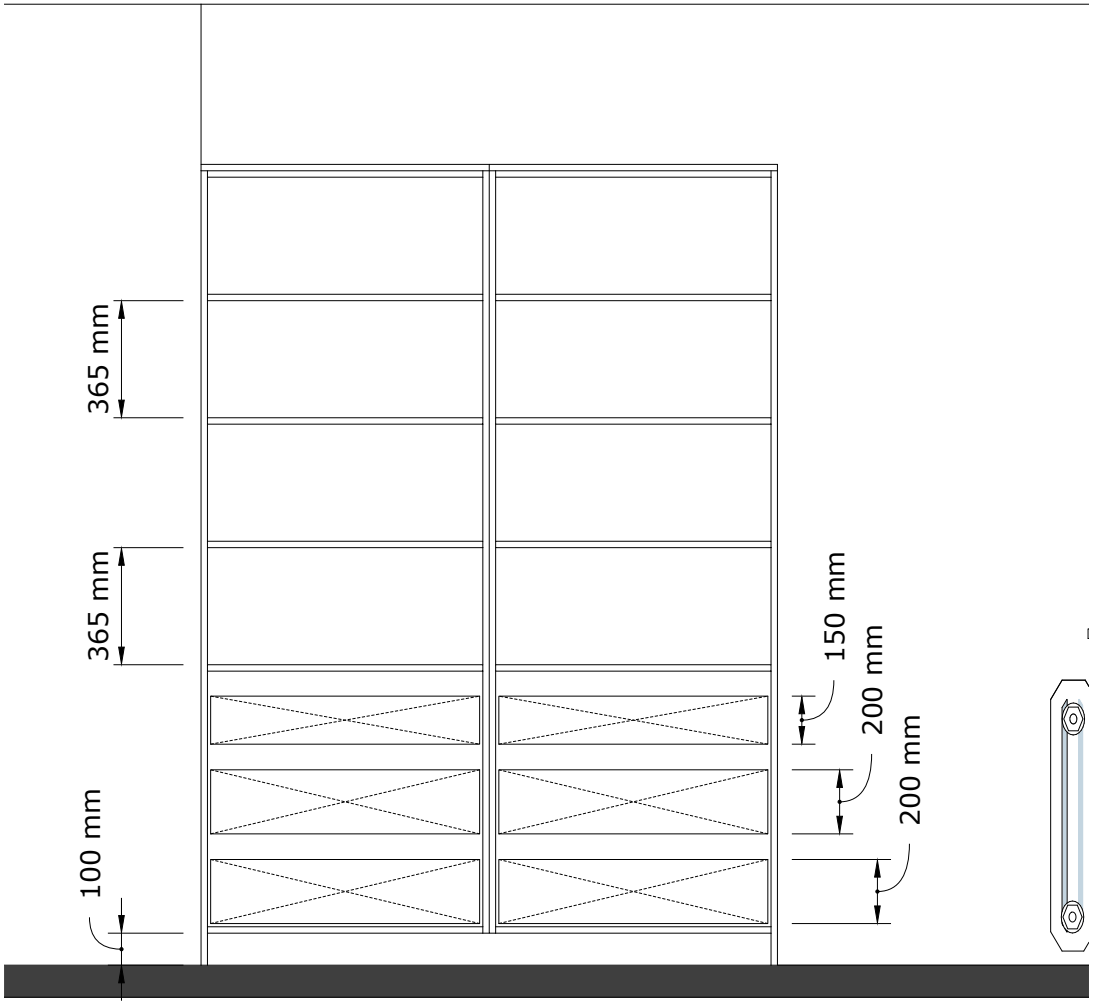
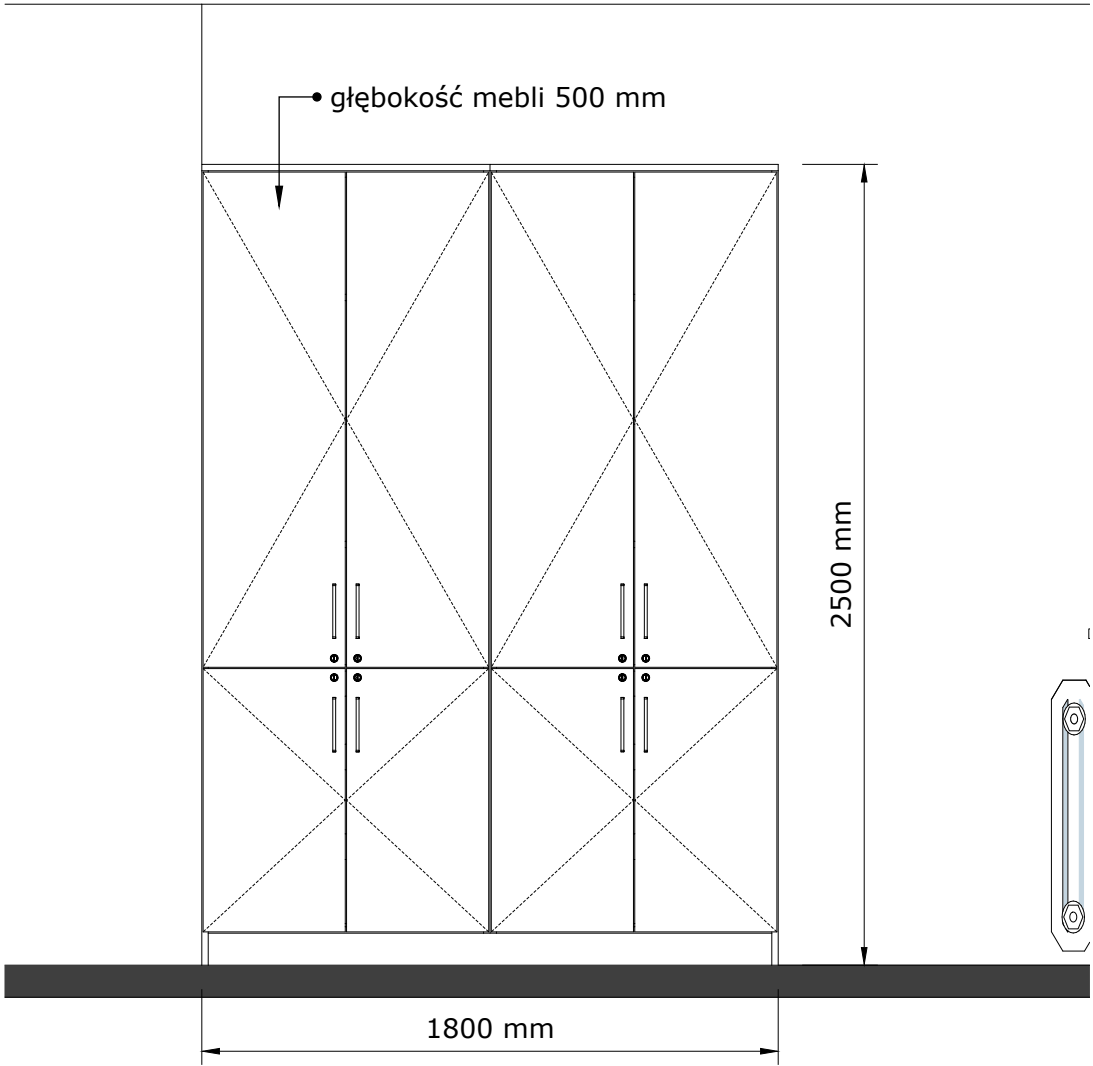
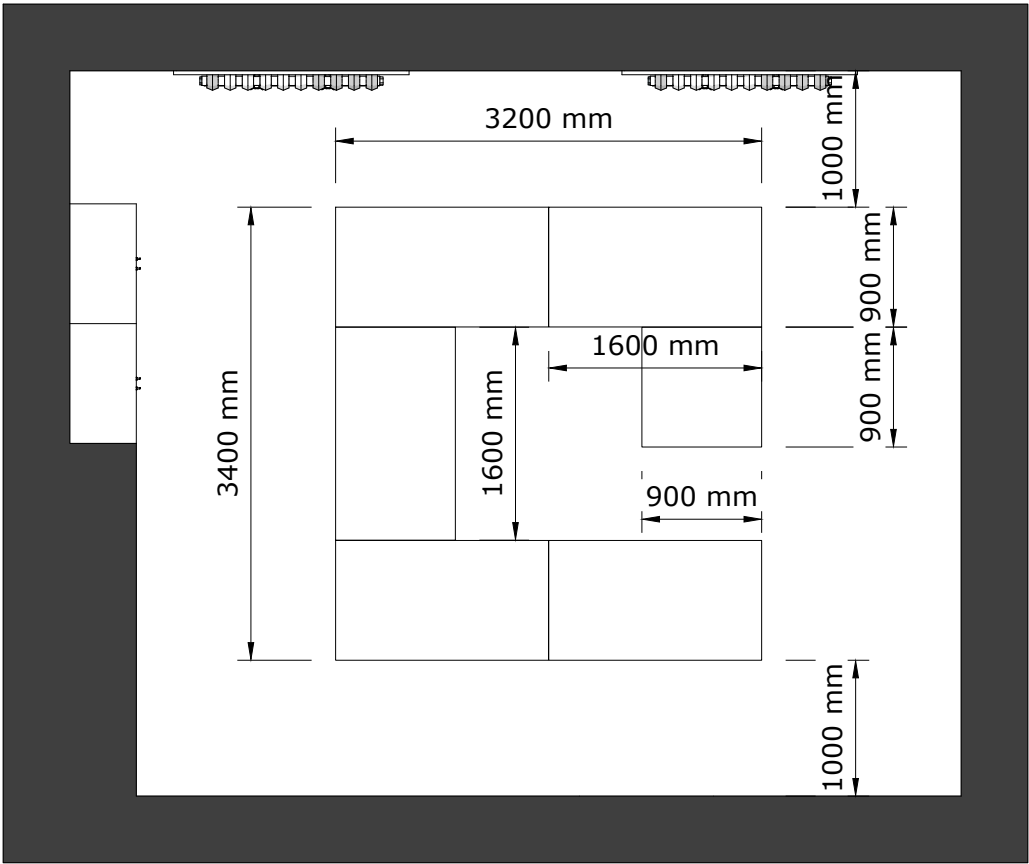


szafa na narzędzia (dwa segmenty)



szuflady wewnętrzne

Sala 17 (sala wykładowa BCU) - rysunki techniczne



Sala 17 (sala wykładowa BCU) - wykaz akcesoriów

Sala 17 (sala wykładowa BCU) - wykaz akcesoriów	
Akcesoria	Liczba
Szafa na narzędzia	1 szt.
Stół konferencyjny na 12 osób	1 szt.
Zawiasy z domykiem	20 szt.
Uchwyty aluminiowe	8 szt.
Zamki z kluczykiem	8 szt.
Kratki wentylacyjne	-
Umywalki i krany	-
Prowadnice z domykiem	6 kpl.
Drażki na wieszaki	-
korpus i fronty wykonane z płyty laminowanej grafitowej o grubości 18mm; całość oklejona obrzeżem PCV; meble na nóżkach z możliwością regulacji	

Sala 11w (biuro BCU) - projekty

szafa na narzędzia
(trzy segmenty)

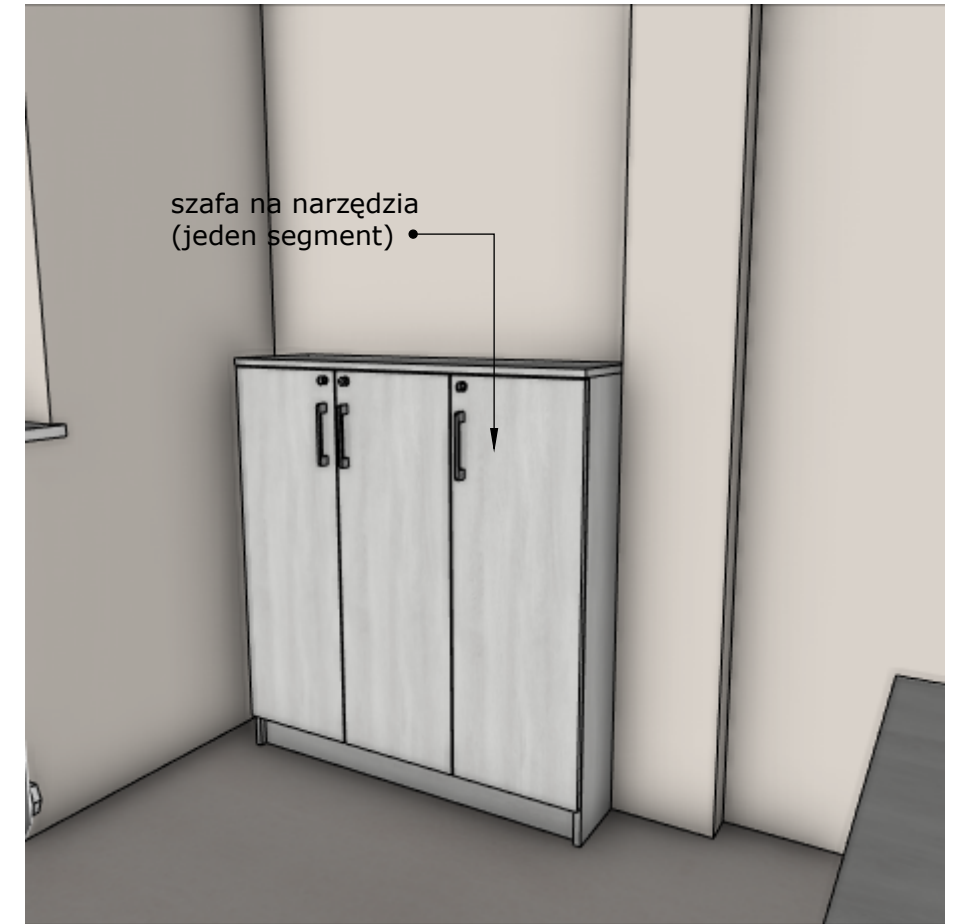


szafa narożna

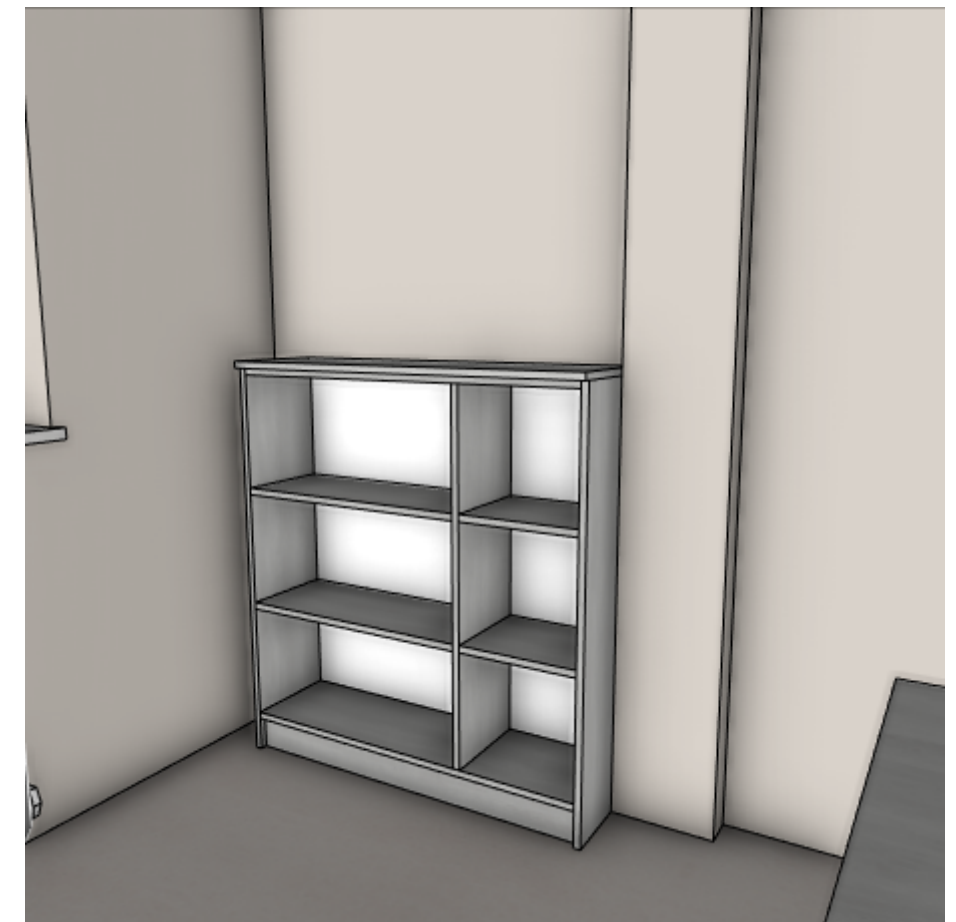
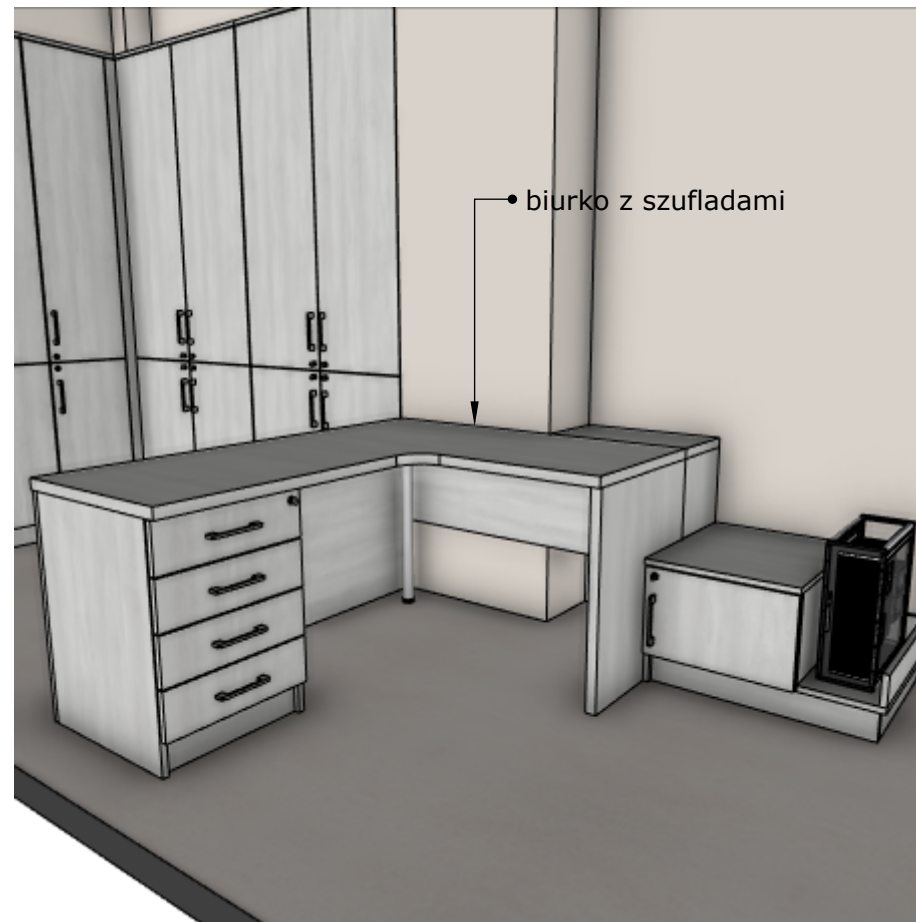


szuflady wewnętrzne

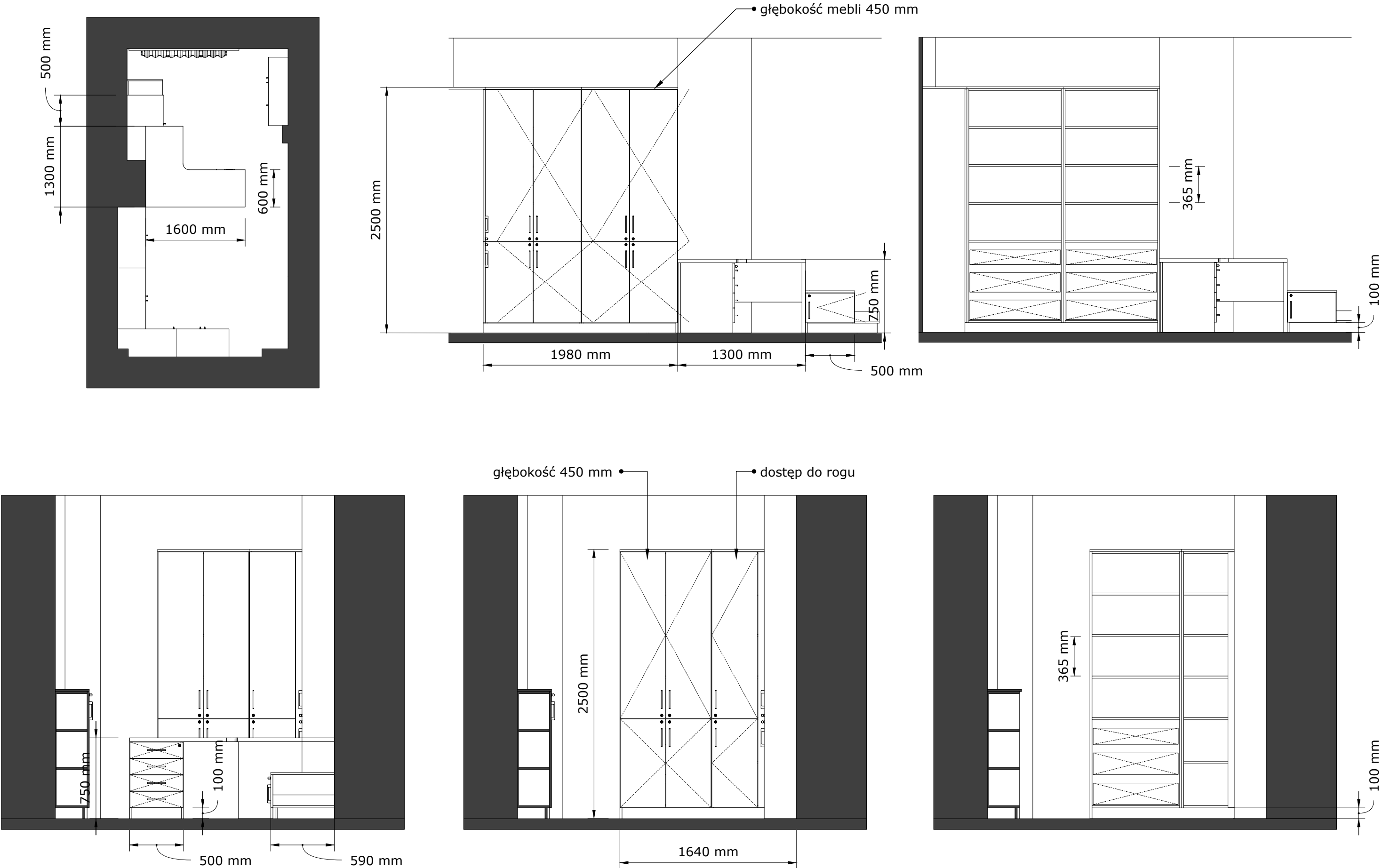
szafa na narzędzia
(jeden segment)

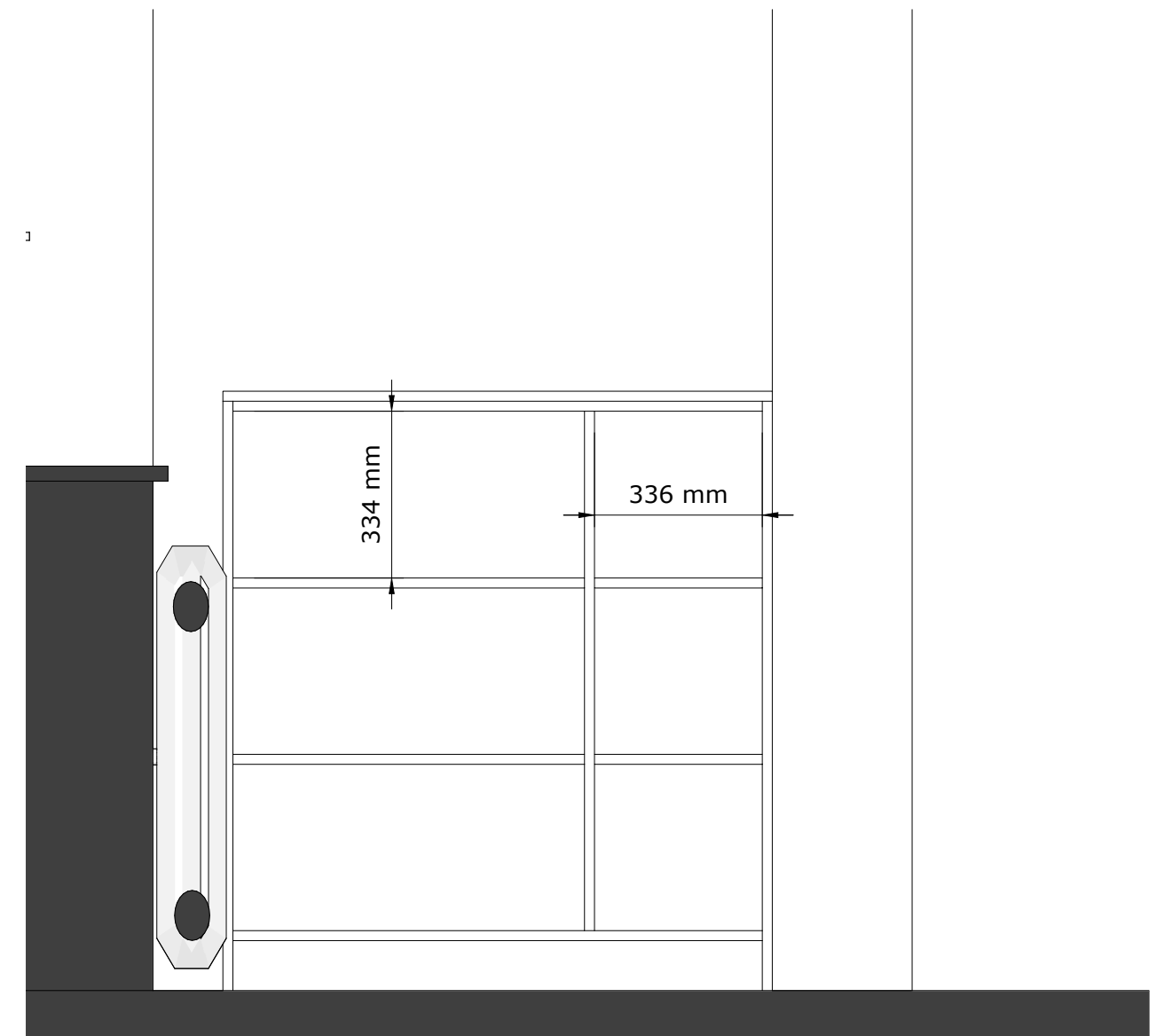
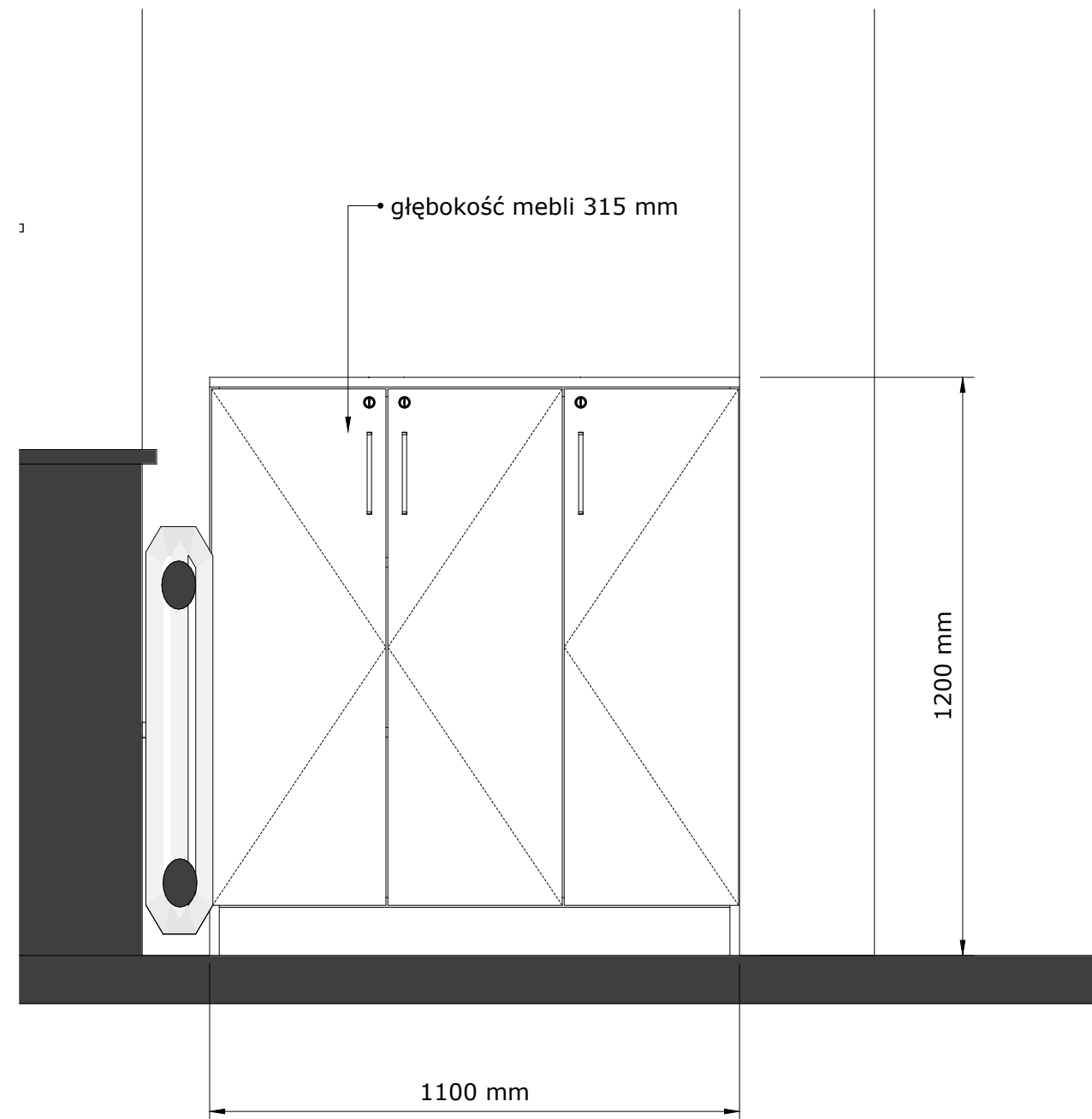


biurko z szufladami



Sala 11w (biuro BCU) - rysunki techniczne 1/2

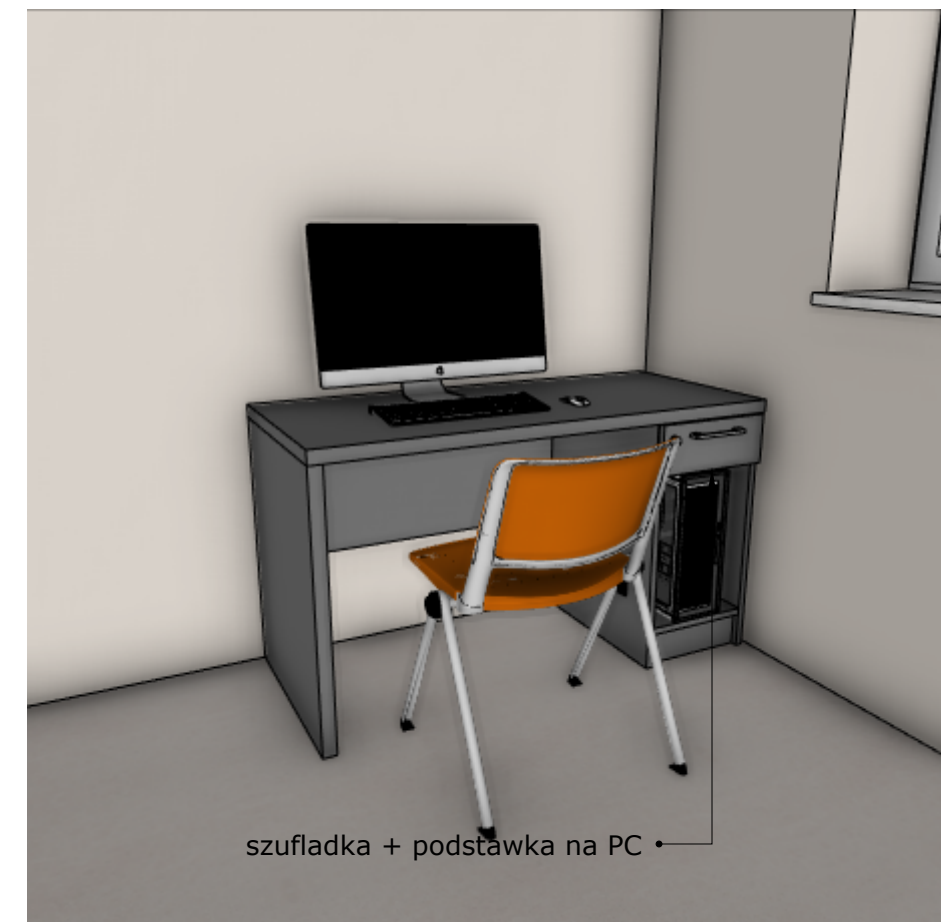
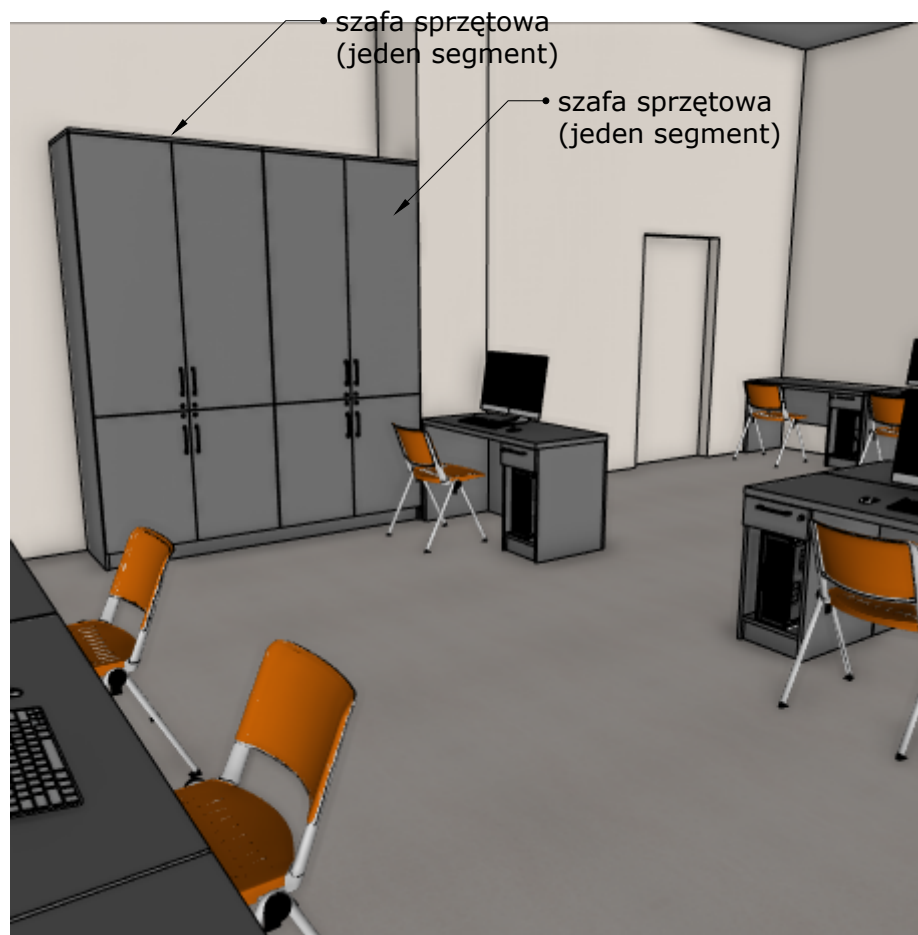




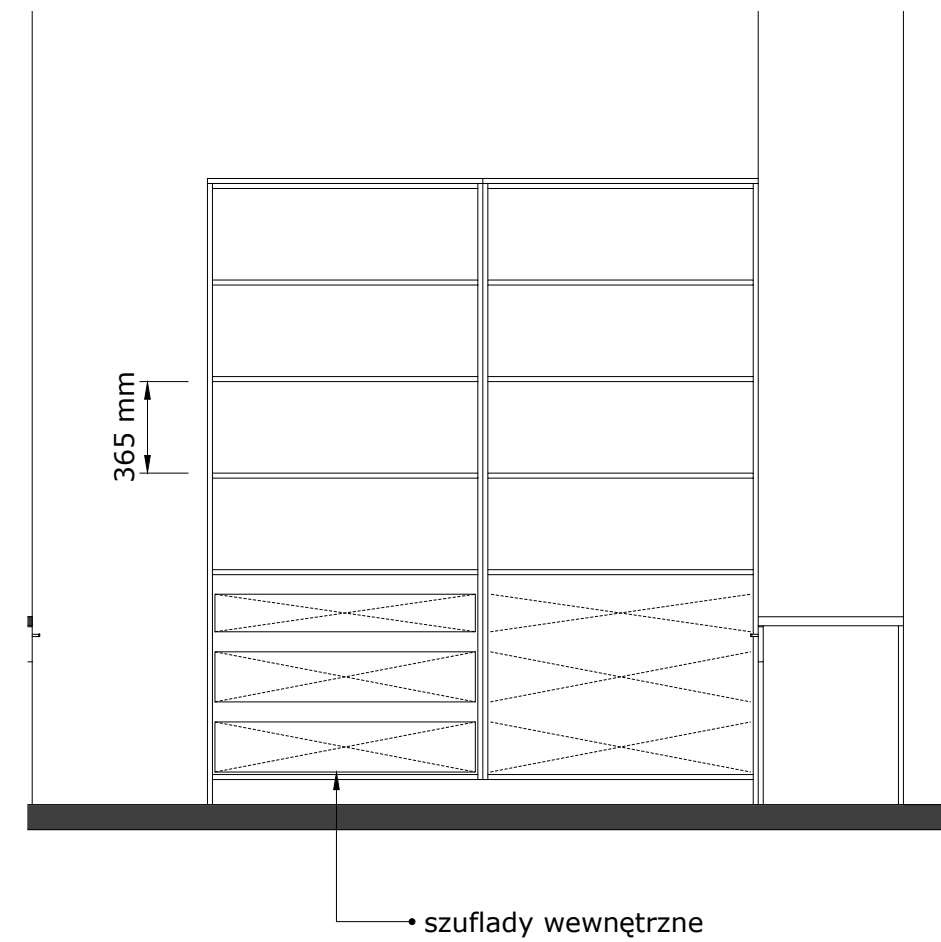
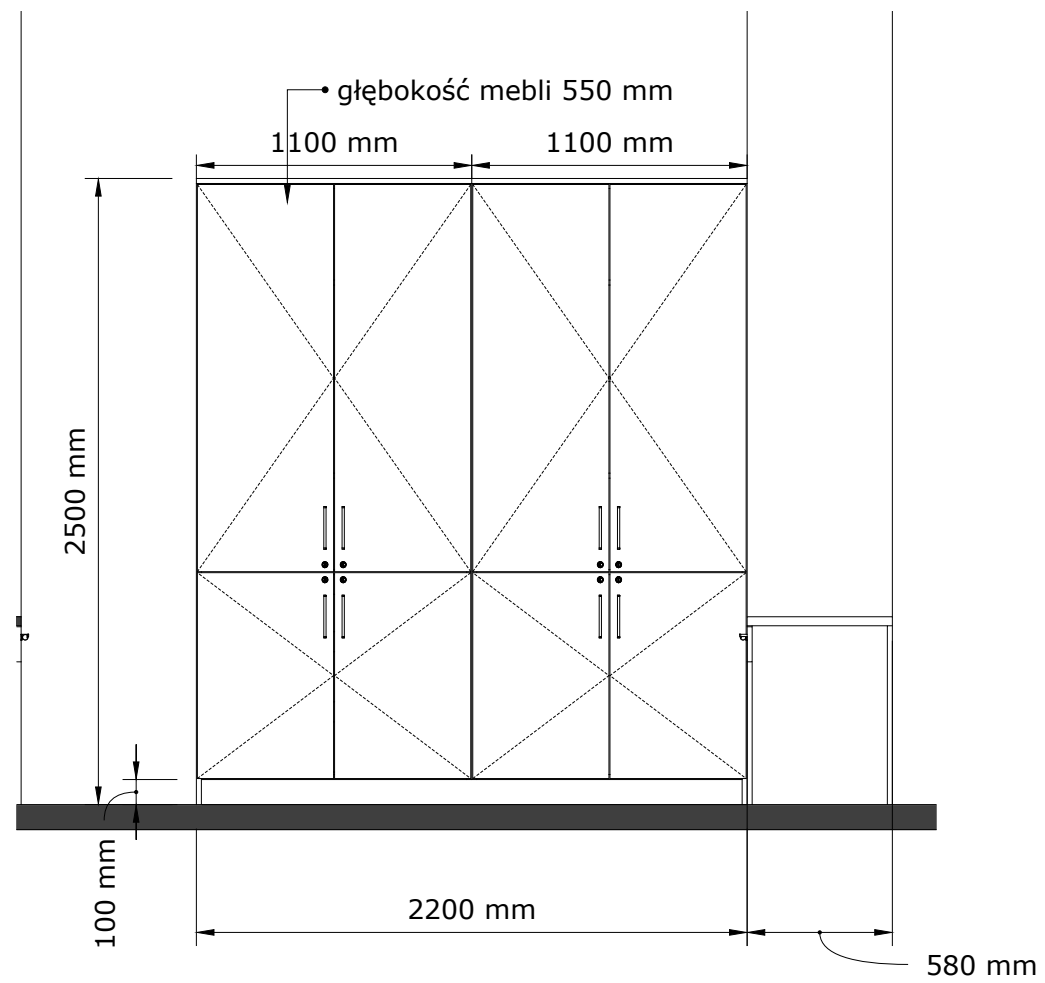
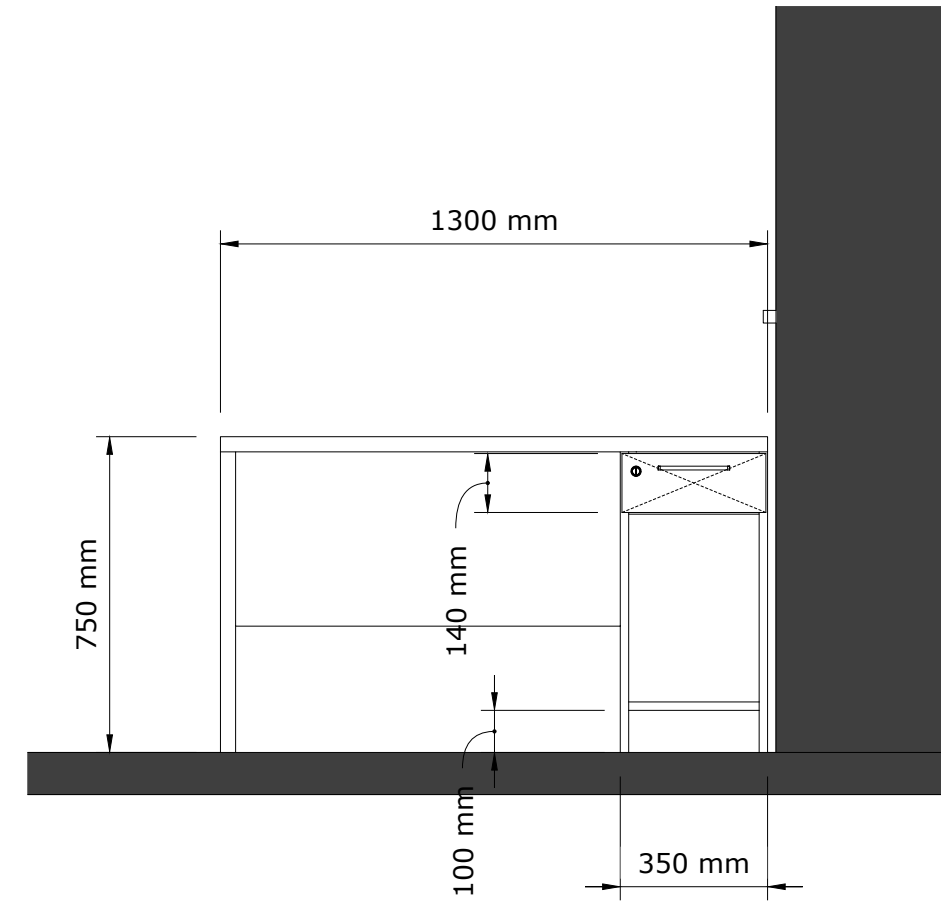
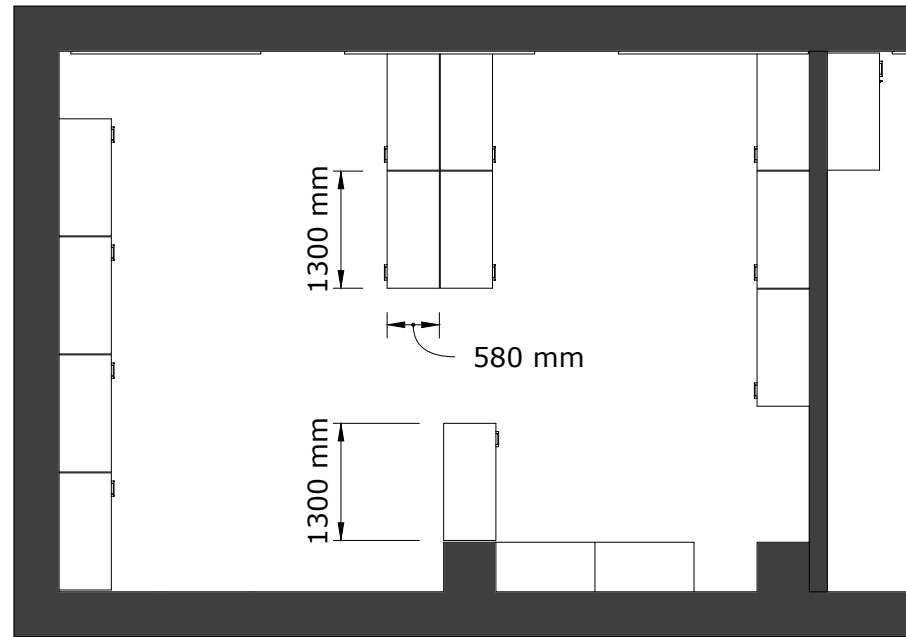
Sala 11w (biuro BCU) - wykaz akcesoriów

Sala 11w (biuro BCU) - wykaz akcesoriów	
Akcesoria	Liczba
Szafa na narzędzia	4 szt.
Biurko z szufladami	1 szt.
Zawiasy z domykiem	37 szt.
Uchwyty aluminiowe	19 szt.
Zamki z kluczykiem	19 szt.
Kratki wentylacyjne	-
Umywalki i krany	-
Prowadnice z domykiem	13 kpl.
Drażki na wieszaki	-
korpus i fronty wykonane z płyty laminowanej ze strukturą drewna o grubości 18mm; całość oklejona obrzeżem PCV; meble na nóżkach z możliwością regulacji	

Sala 35w (pracownia komputerowa) - projekty



Sala 35w (pracownia komputerowa) - rysunki techniczne



Sala 35w (pracownia komputerowa) - wykaz akcesoriów

Sala 35w (pracownia komputerowa) - wykaz akcesoriów	
Akcesoria	Liczba
Szafa sprzętowa	2 szt.
Biurko komputerowe	13 szt.
Zawiasy z domykiem	20 szt.
Uchwyty aluminiowe	21 szt.
Zamki z kluczykiem	21 szt.
Kratki wentylacyjne	-
Umywalki i krany	-
Prowadnice z domykiem	19 kpl.
Drażki na wieszaki	-
korpus i fronty wykonane z płyty laminowanej grafitowej o grubości 18mm; całość oklejona obrzeżem PCV; meble na nóżkach z możliwością regulacji	

UWAGI

* wszystkie wymiary i kolory mają charakter orientacyjny

* pomiary dokonywane były jeszcze przed przystąpieniem do prac remontowych

* wszystkie wymiary będą wymagały dokładnego sprawdzenia i modyfikacji na etapie produkcji (po zakończonym remoncie)

* na etapie produkcji ulec może zmianie liczba akcesoriów meblowych (prowadnice, zawiasy, zamki itp.); ta zależy od technologii produkcji